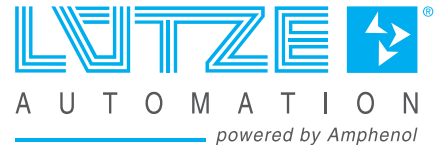


LÜTZE

Novedades



Eficiencia en la automatización

Más de 65 años de tradición en automatización - Con numerosos desarrollos pioneros y patentes, LÜTZE pertenece actualmente a las empresas líderes del sector de la automatización a nivel internacional.

LÜTZE produce y suministra componentes electrónicos y electrotécnicos especialmente eficientes y soluciones para sistemas de automatización para numerosos sectores.

La amplia gama de productos, estrechamente coordinada entre sí, genera valiosas sinergias para el usuario. La gama abarca desde cables y confecciones de cables altamente flexibles de producción propia, pasando por el sistema de cableado **AirSTREAM** eficiente energéticamente para cuadros eléctricos, hasta incluso a soluciones inteligentes de Industria 4.0 en las áreas de tecnología de interfaz, controles de carga, fuentes de alimentación e infraestructura Ethernet.

Cable Solutions

Cables fiables y altamente flexibles con homologación UL para máquinas de exportación

Connectivity Solutions

Confecciones de cable Plug & Play en Ethernet industrial para sistemas de servoaccionamiento y tecnología de supresión de interferencias

Cabinet Solutions

El sistema completo para la optimización térmica del armario eléctrico con un gran potencial de ahorro energético

Control Solutions

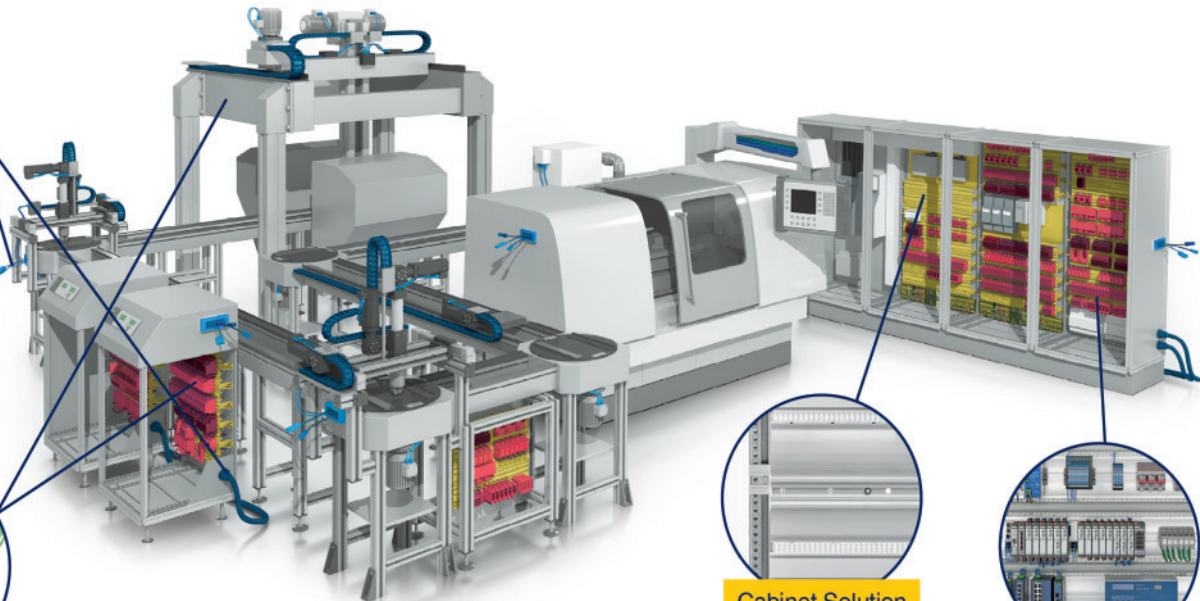
Control y suministro inteligente de la corriente, técnica de interfaz universal y sistema de carcasa flexible



Cable Solution



Connectivity Solution



Cabinet Solution



Control Solution

El grupo LÜTZE es adquirido por Amphenol Corporation

El especialista en automatización Friedrich Lütze GmbH, la empresa de tecnología ferroviaria Lütze Transportation GmbH y todas las demás empresas del grupo LÜTZE internacional en Europa y China fueron adquiridas por la estadounidense Amphenol Corporation el 1 de octubre de 2024. Los miembros del grupo LÜTZE en EE. UU., Lutze Inc. y Data Guide Cable Corporation ya habían sido absorbidos con éxito en julio de 2024.

Para los clientes y los socios, esta absorción no conlleva ningún cambio. Ofrecemos la misma flexibilidad y proximidad al cliente como de costumbre. Se mantendrán los contactos existentes y los emplazamientos empresariales y de producción conocidos, incluida la sede central de la empresa en Weinstadt.

Encontrará más información y una sección de preguntas frecuentes para responder a las cuestiones más importantes en la [**Página web de LÜTZE**](#)



Sectores



Su socio para soluciones innovadoras en diversos sectores

LÜTZE representa la excelencia y la innovación en los sectores Cable, Connectivity, Cabinet y Control. Con una amplia gama de productos perfectamente armonizados, servimos a numerosas industrias y ofrecemos soluciones personalizadas para requisitos específicos.

Grandes conocimientos y experiencia

- Industria de residuos y reciclaje
- Intralogística
- Industria de alimentación y bebidas
- Industria de eventos
- Industria del plástico
- Industria del metal
- Construcción de vehículos
- Industria de semiconductores
- Tecnología médica
- Gestión del agua y aguas residuales

Grandes conocimientos y experiencia

Gracias a nuestros profundos conocimientos y nuestros años de experiencia, somos el socio ideal en su sector. Nuestros productos y soluciones se desarrollan y fabrican internamente, lo que garantiza la máxima calidad y flexibilidad.

LCOS - LUNA



El sistema de control inteligente.

LCOS-LUNA es una placa base compacta con bus de datos y alimentación integrado.

Mediante la simple conexión de módulos funcionales, como los módulos de control de corriente LCOS, se pueden configurar aplicaciones compactas sin accesorios y sin cableado adicional. Esto ahorra tiempo y dinero e incrementa su competitividad. Los terminales Push-In permiten el montaje sin herramientas.

LEPOS

LEPOS – La serie básica

Las fuentes de alimentación LEPOS son una serie de fuentes de alimentación optimizadas en costo para aplicaciones estándar. Además de la serie monofásica **Basic**, ofrecemos la serie monofásica **Performance**, ideal para requisitos más exigentes. Para aplicaciones globales, la serie bifásica **Wide-Range** es la mejor opción. Y para potencias elevadas, disponemos de dispositivos trifásicos. Las cuatro series abarcan un rango de potencia de 120 W a 960 W y destacan por sus excelentes características técnicas, como **PowerBoost**, alta eficiencia y derating, siendo ideales para aplicaciones en entornos con clasificación **IP20**.



Clavija M12 Power



M12 - L cod
63V DC / 16A



M12 - T cod
63V DC / 12A



M12 - K cod
690V AC / 16A



M12 - S cod
690V AC / 12A

M12 Power

- Terminales de resorte Push-Lock
- Secciones transversales de hasta 2,5mm² (con terminal)
- Variantes en macho y hembra, rectas y acodadas
- Codificaciones L, T, K, S
- Material del cuerpo: latón, níquelado
- Rango de temperatura ampliado funcionamiento:
-40 °C - 85 °C

Conector con codificación X



Conector con codificación X

- Cable de conexión de 8 polos moldeado en plástico con codificación X
- Variantes macho y hembra, rectas o acodadas respectivamente
- Apantallado a 360°
- Propiedad de transmisión: CAT 6A
- Tasas de transmisión de datos de hasta 10 Gbit/s.
- Sección de conexión 4x2xAWG26 (104401)
- Material de la cubierta PUR
- Apto para cadenas portacable y para la torsión $\pm 180^\circ/m$

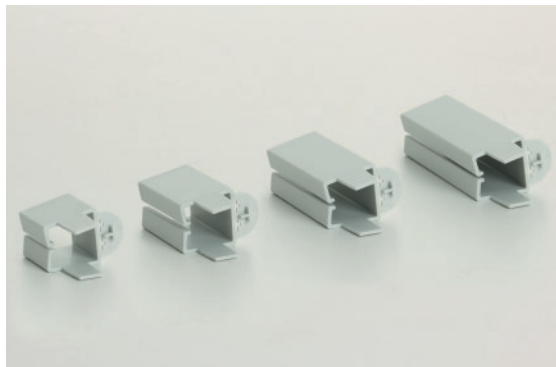
AISLAMIENTO EN DISTANCIADORES

Montaje sencillo y ahorro de tiempo

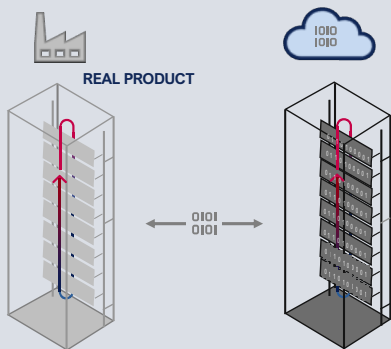
Los nuevos aislamientos de soporte para el sistema de cableado **AirSTREAM** proporcionan protección de los bordes de los distanciadores y doble protección ante el contacto. Se utilizan para el montaje con el carril de montaje SR032 y ofrecen grandes ventajas para el montaje independiente de bastidores **AirSTREAM Compact** con el SR032 gracias a las ayudas de montaje integradas en la pieza de plástico.

Los aislamientos para los soportes **AirSTREAM** están disponibles en las longitudes 20, 30, 40 y 50 mm. La lengüeta especial permite una instalación sencilla sobre el carril SR032 en incrementos de 10 mm sin necesidad de realizar mediciones. Las aletas a ambos lados facilitan el movimiento de la tuerca deslizante en el canal de la tuerca deslizante. Los soportes se mantienen en su posición gracias al nuevo aislamiento, lo que evita que resbalen o se caigan durante la instalación.

Los aislamientos de soporte también pueden utilizarse con el carril de montaje RG020.



Resumen general estrategia de digitalización Cabinet



Soluciones de digitalización para el armario eléctrico

LÜTZE persigue desde hace tiempo una estrategia de digitalización de soluciones inteligentes para el armario eléctrico. La solución más reciente es el nuevo configurador **AirSTREAM**. La herramienta en línea, con un desarrollo completamente nuevo, permite un diseño rápido y sencillo del bastidor a nivel CAD, incluido el cálculo del presupuesto. Con el nuevo configurador, los usuarios pueden configurar ellos mismos sus armarios **AirSTREAM** y **AirSTREAM Compact** y, a continuación, cargarlos en la herramienta CAD con la que se diseña el armario.

Encontrará más soluciones relacionadas con la estrategia de digitalización de LÜTZE Cabinet en las siguientes páginas y en nuestro stand de la AF 2025:

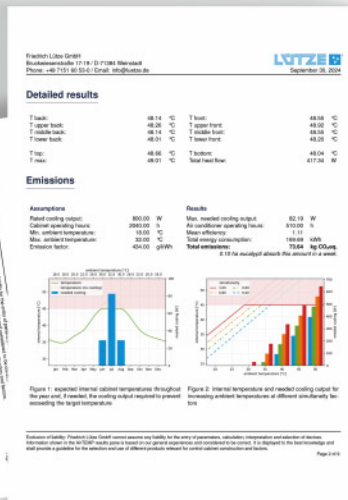
- **AirTEMP 2.0** - Simulación de temperatura para el diseño adecuado del armario eléctrico
- **AirTEMP Controller** y **AirTEMP Monitor** – Condition Monitoring a nivel de armario eléctrico

AirTEMP 2.0

AirTemp 2.0 - Simulación de la temperatura del armario eléctrico con calculadora adaptativa de necesidades de refrigeración y consumo

Teniendo en cuenta los ajustados plazos de planificación de armarios y la necesidad de realizar un cálculo detallado de la temperatura de cada armario conforme a la norma DIN EN 61439, la última actualización de **AirTemp 2.0** ofrece una solución práctica y ágil. Además, la nueva calculadora adaptativa de necesidades y consumo de refrigeración facilita la planificación de armarios para ahorrar recursos.

<https://airtemp.luetze.com>



Condition Monitoring a nivel de armario eléctrico

AirTEMP Controller - Condition Monitoring detallado del armario eléctrico

Los sistemas y las líneas de producción a nivel de armario eléctrico pueden supervisarse y optimizarse de forma exhaustiva con **AirTemp** Controller. Con el fin de aumentar la eficacia, se supervisan térmicamente con una sola unidad varios armarios de control conectados en serie.

Gracias a la solución basada en la nube, los operadores tienen acceso a sus sistemas en varias instalaciones de producción y pueden ajustar los parámetros según sea necesario. ¡En todo momento y cualquier parte del mundo! En el monitor **AirTemp** se pueden consultar los datos de temperatura en directo. En caso de avería o exceso de temperatura en el armario eléctrico, se enviarán alertas. También es posible el envío de informes por correo electrónico.



Soluciones LÜTZE



Amplia cartera de productos y soluciones personalizadas

Además de las innovaciones presentadas en este folleto, también les ofrecemos numerosas soluciones personalizadas para su industria. Una asesoría activa y personal es algo que damos por supuesto. Junto con ustedes, desarrollamos su solución individual para ofrecerles un valor añadido continuo.

Nuestros equipos sectoriales y nuestros empleados técnicos están a su disposición en todo momento. Por favor, contáctenos. La implementación concreta de su solución personalizada se llevará a cabo dentro de las respectivas áreas de producto.



■ High-tech for the village dairy



■ LÜTZE Lights Up Rio



■ AirSTREAM on the Test Bench



■ Green balance sheet for building automation



■ AirSTREAM on the crest of the wave



■ Duct-free wiring at this chemical giant's sites, worldwide



LÜTZE
Equipos industriales



SkyBLUE

La iniciativa de sostenibilidad LÜTZE

- Éxito a largo plazo en lugar de maximización de beneficios a corto plazo mediante una política empresarial y de productos sostenibles.
- Producción respetuosa con los recursos y la energía, utilizando materiales duraderos y respetuosos con el medio ambiente.
- Estrategias para conservar la energía y los recursos mediante la responsabilidad ecológica y económica



LUTZE S.L., sucursal de Friedrich Lütze GmbH
c/ Camps i Fabrés 3-11 1,2 - 08006 Barcelona
ventas@lutze.es • www.luetze.es

