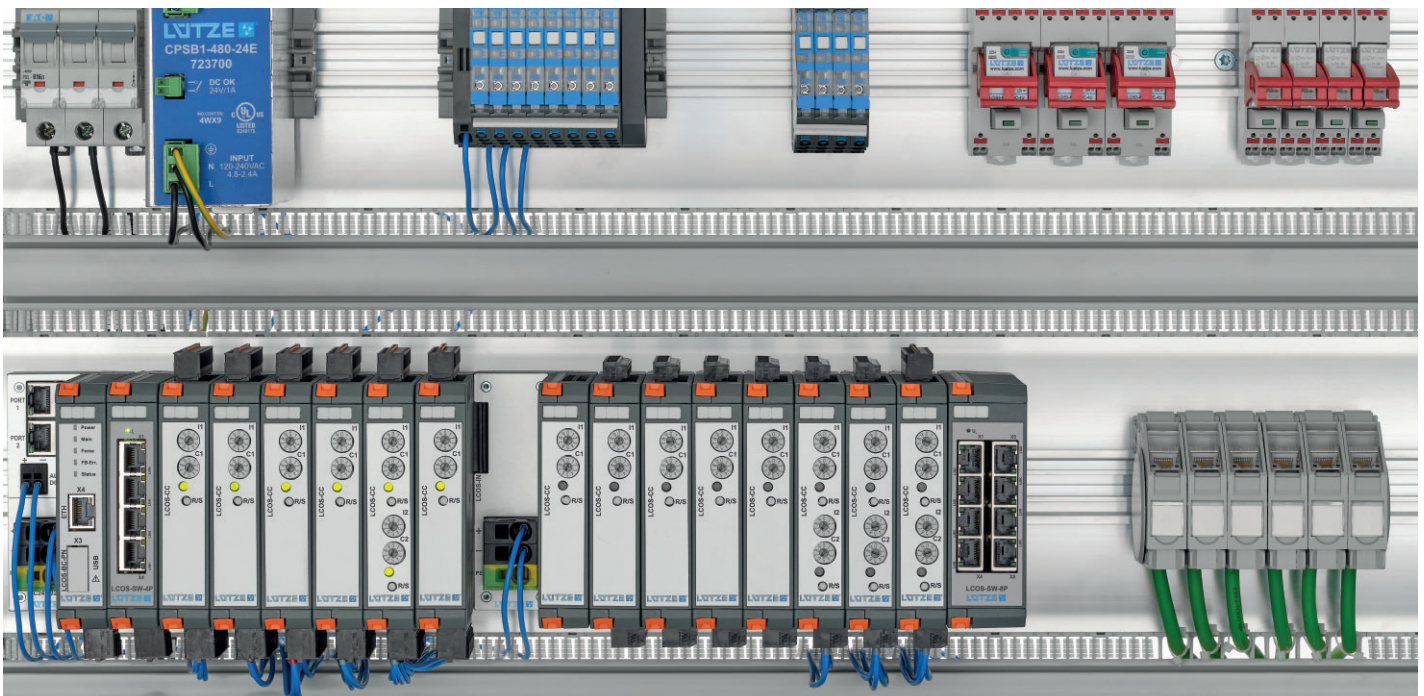


Einladung zur all about automation

Friedrichshafen • 05.-06.03.2024

Halle B1 • Stand 507



Efficiency in Automation

Efficiency in Automation - In diesem kurzen Satz spiegelt sich unsere gesamte Firmenphilosophie.

Als erfahrener Spezialist der Automatisierungstechnik mit Lösungen in den Bereichen industrielle, hochflexible Leitungen, Kabelkonfektion, Interface, Stromüberwachung sowie Schaltschrankverdrahtung beschäftigen wir uns seit Jahren mit dem Thema Effizienz. Für uns bedeutet **Efficiency in Automation** mit nachhaltigen Produkten und Lösungen die Leistungsfähigkeit Ihrer Anlagen weiter zu erhöhen.

Sie finden dazu in diesem Messeneuheitenflyer zahlreiche interessante Beispiele und Innovationen. Treffen Sie LÜTZE in **Halle B1 Stand 507** und lassen Sie sich von unseren effizienten Neuheiten begeistern.

Wir freuen uns auf Ihren Besuch!

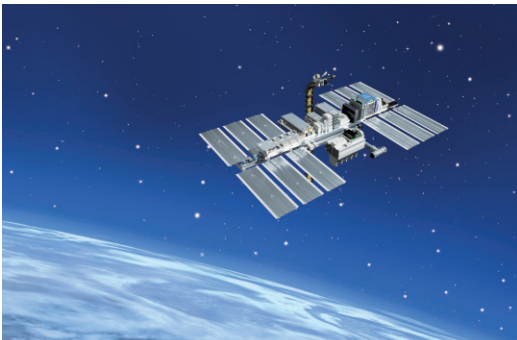
LÜTZE in der Talk Lounge

**Vortrag:
Industrial Ethernet Technologien
B1 / Stand 646**

Connectivity im Bereich Industrial Ethernet

Industrial Ethernet ist ein basisorientiertes und einheitliches Kommunikationssystem zwischen Leit-, Steuer- und Sensorebene, welches eine Kommunikation in Echtzeit ermöglicht. Größere Datenmengen können dabei sicher und effizient übertragen werden. Besondere Vorteile bietet hier ein aufeinander abgestimmtes Lösungsportfolio.

Fabio Hassler,
Produktmarktmanager Connectivity bei LÜTZE



Holen Sie sich mit dem Code 11030
Ihr kostenloses Messticket unter:
www.allaboutautomation.de

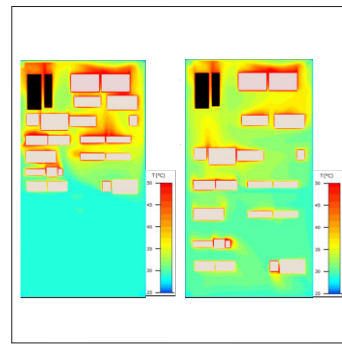
Mittwoch, 06.03.2024, 13:30 Uhr
Talk Lounge in Halle B1, Stand 646

**LET'S
TALK**

Komplettsystem für ein besseres Schaltschrankklima

LÜTZE bietet mit **AirSTREAM** ein Komplettsystem zur thermischen Optimierung der Schaltschrankaufbauten.

Informieren Sie sich am LÜTZE Stand über die unterschiedlichen Möglichkeiten für weniger Maschinenstillstand und mehr Energieeffizienz im Schaltschrank.

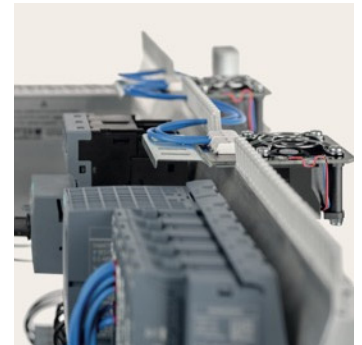


3. Optimierung durchführen

- Thermisch verbesserte Anordnung der Komponenten
- Bauteilkompaktheit
- Bauteilplatzierung

4. Schaltschrank - klima homogenisieren

- Einsatz von **AirBLOWER** und **AirBLOWER Compact**
- Intelligente Luftführung durch **AirBLADES**

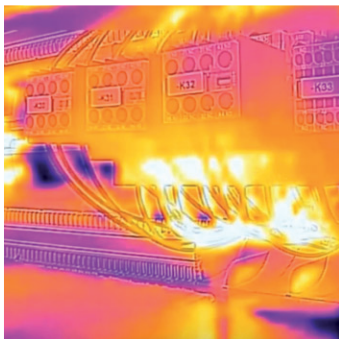
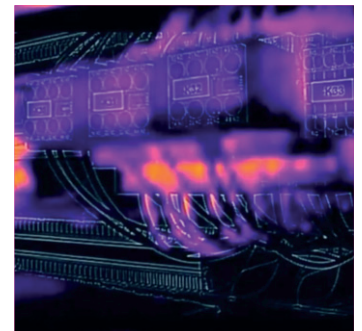


5. Schaltschrank planen

- Kostenloser **AirSTREAM** Konfigurator
- Online

6. Lösung finden

- Längere Lebensdauer der Bauteile
- Stromersparnis bei der Klimatisierung
- Weniger Maschinenstillstand



1. Problem erkennen

- Gefahr von Hotspots
- Hohe Strom- und Klimatisierungskosten
- Kältekurzschluss
- Maschinenstillstand

2. Unterschiede aufdecken

- NEU! **AirTEMP 2.0** Klima-simulation im Schaltschrank
- Mit unterschiedlichen Verdrahtungsarten und Kühlsystemen
- Auch für kleine Schaltschränke und Schaltkästen
- Airtemp.luetze.com



Thermisches Verhalten im Schaltschrank - Nebelanalyse

AirTEMP 2.0

AirTEMP 2.0

Onlinetool für Temperaturbetrachtung und nachhaltiges Klimamanagement im Schaltschrank

- Kostenfreie Simulation
- Praxisnahe Wärmeprognosen für **AirSTREAM** Schaltschränke
- Identifizierung der effektivsten Maßnahmen für eine bedarfsgerechte Kühlung



Für AirTEMP-Simulationen werden alle relevanten Schaltschrankparameter einzeln abgefragt. U.a. Geometrien, Aufstell- und Umgebungsparameter sowie die verbauten Bauteile, Baugruppen, Lüfter und aktive Kühlmedien. Zusätzlich wird ein Gleichzeitigkeitsfaktor berücksichtigt und in die Simulation mit einbezogen, in welchem Umfang Bauteile gleichzeitig arbeiten, Leistung abgeben und damit die maximale Wärmeentwicklung erhöhen oder ggf. Fall verringern.

AirTEMP Simulator

KLIMA

Klima-Optionen

- Keine Klimatisierung
- AirBLOWER
- AirBLOWER Compact 3 Stk
2 Stk – 6 Stk
- Wärmetauscher
- Klimagerät
- AirBLOWER + Wärmetauscher
- AirBLOWER + Klimagerät

VERLUSTLEISTUNG

Gleichzeitigkeit	<input type="text" value="0.7"/>
	0.1 – 1
Oberes Drittel des Schrankes	<input type="text" value="850"/> W
	1 W – 4000 W
Mittleres Drittel des Schrankes	<input type="text" value="260"/> W
	0 W – 4000 W
Unteres Drittel des Schrankes	<input type="text" value="50"/> W
	0 W – 4000 W

Umgebungstemperatur	<input type="text" value="25"/> °C
	20 °C – 50 °C
Innentemperatur	<input type="text" value="40"/> °C
	20 °C – 50 °C
Geodätische Höhe	<input type="text" value="0"/> m
	0 m – 3000 m
Relative Luftfeuchtigkeit	<input type="text" value="40"/> %
	0 % – 100 %
Lüfterleistung	<input type="text" value="20"/> W
	10 W – 2000 W
Luftstromstärke	<input type="text" value="510"/> m³/h
	50 m³/h – 1000 m³/h

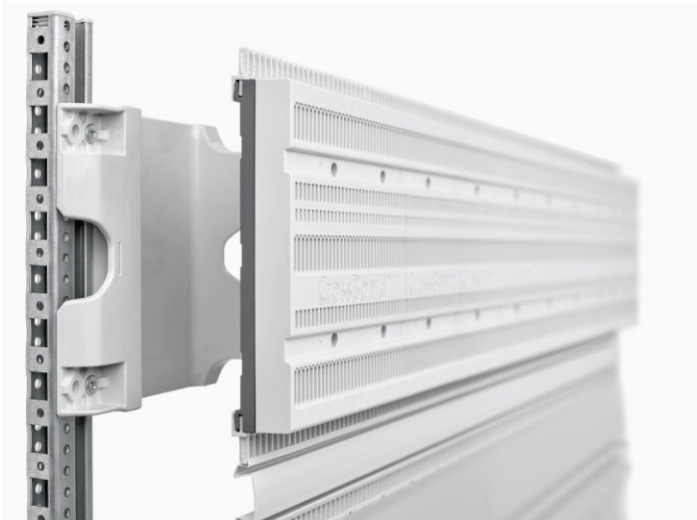


LEGENDE

- Äußerst kritisch
- Kritisch
- Unproblematisch

AirSTREAM & CrossBoard®

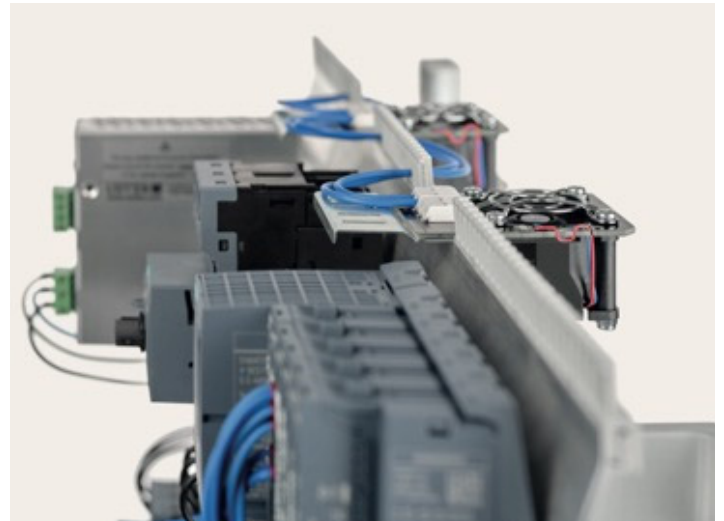
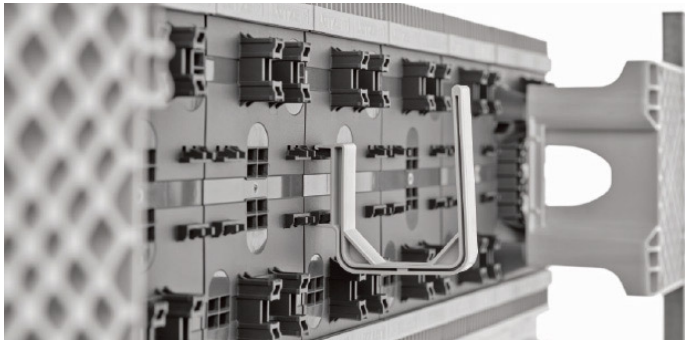
AirBLOWER Compact



Schaltschrankbelüftung
auf kleinstem Raum

Das **CrossBoard®** verfügt über die gleiche Kammaufnahme wie die **AirSTREAM** Stege. Die Kämme lassen sich einfach tauschen und einsetzen.

- Optimale Nutzung der sehr guten **AirSTREAM** Strömungs- und Entwärmungseigenschaften auch in kleinen Schaltschränken und Schaltkästen
- Bedarfsgerechte und gezielte Belüftung potenzieller Hotspots
- Ökonomische Abführung der Abwärme
- Positive Beeinflussung der Luftzirkulation
- Homogenisierung des Schaltschrankklimas
- Unterstützender Einsatz von **AirBLADES** zur gezielten Führung der Luftströme im Schaltschrank
- Nachhaltige Anpassung der Leistung der verwendeten Klimageräte in den meisten Fällen



Product Focus:
Zwei Systeme die sich ergänzen:
AirSTREAM und **CrossBoard®**

Industrial Ethernet Leitungen

LÜTZE SUPERFLEX®



Hochflexible Leitungen für vielfältige Anwendungsbereiche

- Bus- und Netzwerkleitungen
- Motor- und Feedbackleitungen
- Elektronik- / Aktor-Sensor-Leitungen



Netzwerklösungen für das Industrial Ethernet

- LÜTZE Industrial Ethernet Leitungen für PROFINET Anwendungen
- Unterschiedliche Ausführungen von Cat. 5 bis zu Cat. 7
- Von PROFINET Typ A für statische Anwendungen bis PROFINET Typ C für Schleppkettenanwendungen verfügbar
- Neue LÜTZE SUPERFLEX® Ethernet Leitung für Torsionsanwendungen gemäß PROFINET Typ R Spezifikation



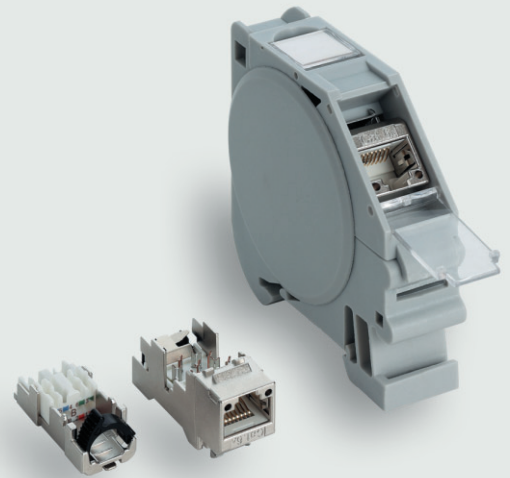
**Onlinekatalog:
Ethernet Connectivity**

Servomotorsysteme

LÜTZE verwendet bei der Konfektion seine eigenen Motor- und Servoleitungen. Diese zeichnen sich aus durch

- Kapazitätsarm für verlustarme Energieübertragung
- Hohe aktive und passive Störsicherheit (EMV)
- Adhäsionsarm, abriebfest, kerbzäh, weiterreißfest
- Hydrolyse-, mikrobien- und verrottungsbeständig
- Witterungs-, Ozon- und UV beständig
- Gebrauchs- und Meerwasserbeständig
- Kühl- und Schmiermittelbeständig

Industrial Ethernet



Konfektionierbare Steckverbinder

Für sichere und zuverlässige Systeme: Immer auf die passende Leitung abgestimmte Steckverbinder zum Anschluss ohne Spezialwerkzeug

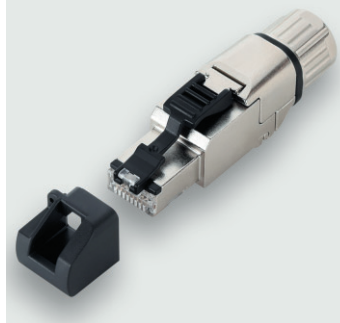
- Schnellanschlusstechnik
- Zulassung cULus listed
- Einfache Zuordnung der Adernfarbe
- Erweiterter Temperaturbereich -40° C bis +85° C
- Extrem kompakte Bauform
- POE tauglich
- Geeignet für Leitungen in Schleppketten und Roboteranwendungen

Servokonfektionen 100% kompatibel zu den gängigen Servoantriebssystemen nach folgenden Standards

- Allen Bradley
- Bosch Rexroth
- Beckhoff
- Siemens



Mehr Connectivity im
LÜTZE Onlinekatalog



LÜTZE PANELCON® KEYSTONE

Modulare Kommunikationsschnittstelle mit zahlreichen industrietauglichen Modulen.

Highlights

- Sehr kompaktes und robustes Design
- Zuverlässige industrietaugliche Service schnittstellen für Steuer- und Bedienpulte
- Die hohe Vielfalt der Keystone Module bietet die optimale Anpassungsmöglichkeit der richtigen Übergabepunkte für Ihre Anwendung
- Hohe Schutzart IP69K
- Kennzeichnung durch Bezeichnungsträger
- Einfache Montage
- Plombierbar
- Durch transparenten Deckel ist die darunterliegende Schnittstelle erkennbar



IP69K Einbaubuchse
für Schaltschränke und Bedienpulte

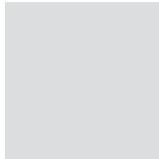


Product Focus:
LÜTZE PANELCON®
KEYSTONE



LCIS2 / LCIS3 Relaismodule

- Geringe Baubreite von 6,2 mm bis 31 mm
- Einbautiefe < 76 mm
- Hohe Verfügbarkeit durch steckbare Relais und Schutzmodule
- Innovative Push-in Anschlussstechnik mit 2 Klemmstellen pro Anschluss
- Eindeutige Klemmstellenbeschriftung mit Laser



LCIS Komponenten stellen im Schaltschrank die optimale Kopplung zur Feldebene her. Zur LÜTZE LCIS Systemserie gehören neben den Relais- und Halbleiterrelaisbausteinen unterschiedlichste Trennwandler.

Neu im Programm sind nun das LCIS2 Relaismodul mit 1 und 2 Wechsler sowie das LCIS3 Relaismodul mit 4 Wechsler. Das umfangreiche Zubehör wie Brückungskämme, Ersatzrelais oder Beschriftungsmatten runden das Portfolio ab.



Product Focus:
LCIS
Lütze Compact Interface System



Universeller Einsatz in der industriellen Kommunikation



Die neuen LÜTZE E-CO Switches als 5- und 16-Port sowie 4-Port PoE+ Ausführung

Neue Stromversorgungen der Compact 3-Phase Familie

Die neuen 3-phasigen Netzgeräte mit 120W, 240W und 480W verleihen jeder Anwendung enorme Vorteile. Neben einer großer Leistungsreserve über mehrere Sekunden überzeugen diese Varianten zusätzlich durch

- Potenzialfreien Fehlerkontakt
- Ferneingang zum einfachen Ein- oder Ausschalten der Spannungsversorgung (Stand-by)
- Kompakte Abmessungen
- Innovative Push-In Anschlusstechnik
- Eindeutige Klemmstellenbezeichnung

Die neuen LÜTZE Switches in 5-, 8- und 16-Port Ausführung sind optimal für anspruchsvolle Anforderungen bezüglich Spannungsversorgung, Temperaturbereich oder Energieeinsparung. Eine grenzenlose Kommunikation mit 10/100/1000 Mbit/s ist möglich. Feldbussysteme wie Profinet und Ethernet-IP und weitere werden unterstützt. Neu sind ein 4-Port 1Gbit/s PoE+ Switch und ein 6-Port Fast Ethernet Switch. Beide Switches verfügen über SFP-Ports und erweitern somit den Einsatzbereich!

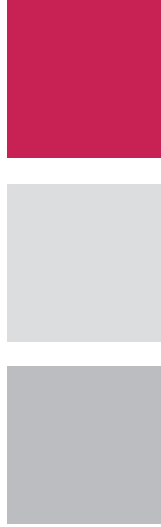
Besondere Eigenschaften

- QoS - Quality of Service
- Redundante AC/DC Weitbereichsversorgung
- Intelligentes Energiemanagement
- Erweiterter Temperaturbereich, -40 ... +75°C
- Jumbo Frames 9K
- Kompakte Bauform
- Erhöhter ESD-Schutz - 6KV
- Fehlermeldung per Kontakt



Mehr Control im LÜTZE Onlinekatalog

Intelligente Stromüberwachung nach Maß



LCOS: Flexibles Gehäusesystem und Komponenten

LCOS Switch

- AC/DC-Versorgungsspannung
- Verwendbar als Stand-Alone Modul oder im LCOS Systemaufbau
- Universelle Anwendung wie z.B. Profinet-IO (RT) und EtherCAT
- QoS, Auto Negotiation, Broadcast storm protection
- Erweiterter Temperaturbereich
- Kompakte Bauform
- UL Zulassung



2 Systeme zur Wahl

- LOCC-Box und LCOS-CC
- 1- und 2-kanalige Versionen
- Einstellbare Strombereiche und Charakteristiken
- Energiemanagement (Ferneingang / Feldbus)
- Integration in Feldbussysteme wie Profinet / EtherCAT / Ethernet IP



Product Focus:
LCOS-Switches

Die neue 1-kanalige Stromüberwachung im Mini-Format

Die bewährte flexible Strombereichseinstellung von 1 A bis 8 A sowie die einzigartige Einstellung der 5 Auslösecharakteristiken wurden auch in die neue Miniaturversion der LOCC-Box übernommen. Der Direktanschluss des Verbrauchers mit Plus und Minus ermöglicht weitere Einsparpotenziale bei der Beschaffung und Installation.



Product Focus:
LOCC-Box M

Highlights

- Optimale Baugröße
- Einsparung zusätzlicher Reihen-
klemmen
- Kostenreduzierung bei Beschaffung,
Lagerung und Service
- Reduzierung von Installationskosten
- Verhinderung von Stillstandzeiten
- Zeitersparnis
- Höchste Flexibilität
- Anpassung an die Art der Last
- Universell für jede Anwendung



Product Focus:
LOCC-Box

Wir freuen uns auf Ihren Besuch!

Tickets oder Gesprächstermine mit Ihrem
persönlichen Ansprechpartner auf dem
Messestand erhalten Sie gerne unter messe@luetze.de

Friedrich Lütze GmbH, Bruckwiesenstraße 17-19
D - 71384 Weinstadt, messe@luetze.de

LÜTZE [®]
TECHNIK MIT SYSTEM