

A U T O M A T I O N
powered by Amphenol

all about automation

Friedrichshafen • 25. - 26.02.2025
Halle B1 • Stand 507

Efficiency in Automation

Über 65 Jahre Tradition in Automation - Mit unzähligen Pionierleistungen und Patenten gehört die internationale LÜTZE Gruppe zu den führenden Unternehmen in der Automatisierungsbranche.

LÜTZE produziert und liefert besonders effiziente elektronische und elektrotechnische Komponenten und Systemlösungen für zahlreiche Branchen.

Durch das umfassende und eng aufeinander abgestimmte Lieferprogramm ergeben sich für den Anwender wertvolle Synergien. Das Angebot reicht von hochflexiblen Leitungen und Kabelkonfektionierungen aus Eigenfertigung, über das energieeffiziente **AirSTREAM** Verdrahtungssystem für Schaltschränke bis hin zu intelligenten IIoT-Lösungen aus den Bereichen Interfacetechnik, Stromüberwachung, Spannungsversorgung und Ethernet-Infrastruktur.

Cable Solutions

Zuverlässige und hochflexible Leitungen mit UL-Zulassungen für den exportorientierten Maschinenbau

Connectivity Solutions

Plug & Play im industriellen Ethernet, Kabelkonfektionen für Servoantriebssysteme und Entstörtechnik

Cabinet Solutions

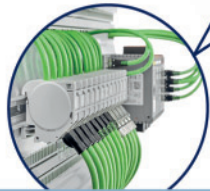
Das Komplettsystem zur thermischen Optimierung des Schaltschranks mit großem Energieeinsparpotential

Control Solutions

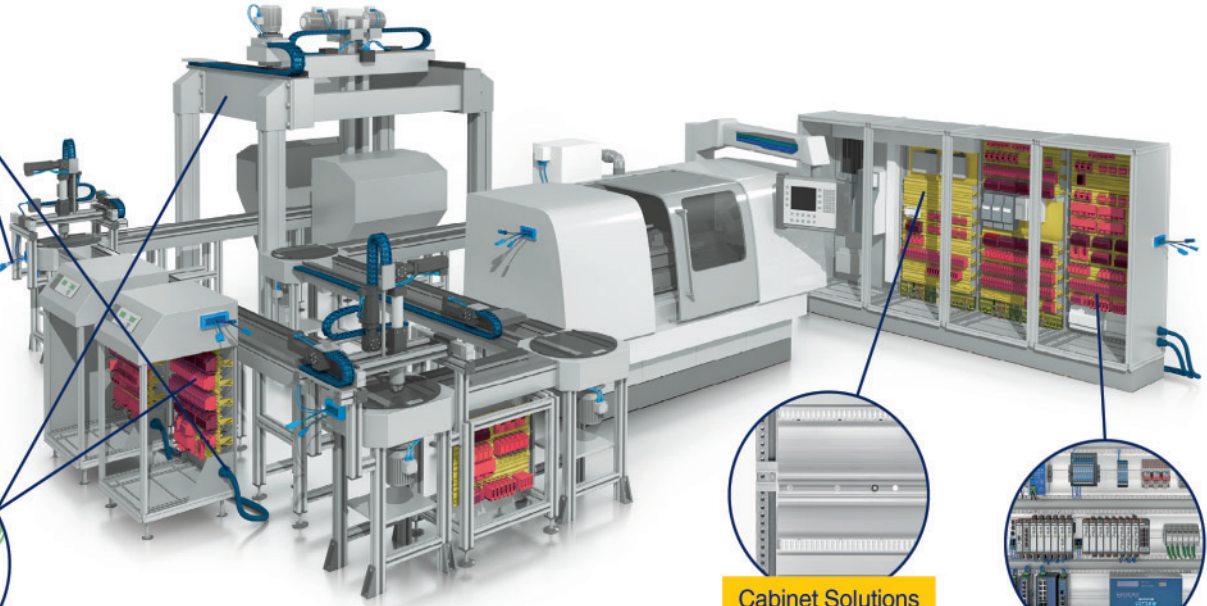
Intelligente Stromüberwachung und -versorgung, universelle Interfacetechnik und flexible Gehäusesysteme



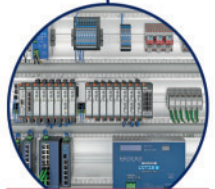
Cable Solutions



Connectivity Solutions



Cabinet Solutions



Control Solutions

LÜTZE in der Talk Lounge

LET'S
TALK

Mittwoch, 26.02.2025,
10:00 - 10:20 Uhr
Talk Lounge
in Halle B2, Stand 542

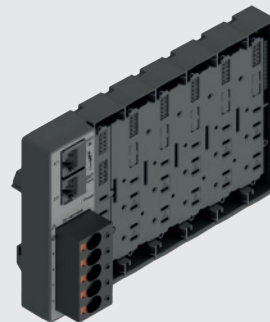
Sichere Automation und Robotersicherheit

Effiziente und intelligente Stromüberwachung in der Industrieautomatisierung

In seinem Vortrag beleuchtet Tim Schlotterbeck die zentrale Rolle effizienter und intelligenter Stromüberwachung in der Industrieautomatisierung. Er zeigt, wie innovative Technologien wie LCOS LUNA und LCOS Sicherungsmodule die Effizienz durch präventive Wartung erheblich steigern.

Anhand praxisnaher Anwendungen erfahren die Teilnehmer, wie intelligente Datenverarbeitung die Wartung und Sicherheit von Maschinen und Anlagen optimiert.

Tim Schlotterbeck,
Produktmarktmanager Control bei LÜTZE



Holen Sie sich Ihr
kostenloses Messticket
mit dem **Code 11180**



Branchen



Ihr Partner für innovative Lösungen in vielfältigen Branchen

LÜTZE steht für Exzellenz und Innovation in den Bereichen Cable, Connectivity, Cabinet und Control. Mit einem breiten Produktsortiment, das perfekt aufeinander abgestimmt ist, bedienen wir zahlreiche Branchen und bieten maßgeschneiderte Lösungen für spezifische Anforderungen.

LÜTZE Branchenkompetenz

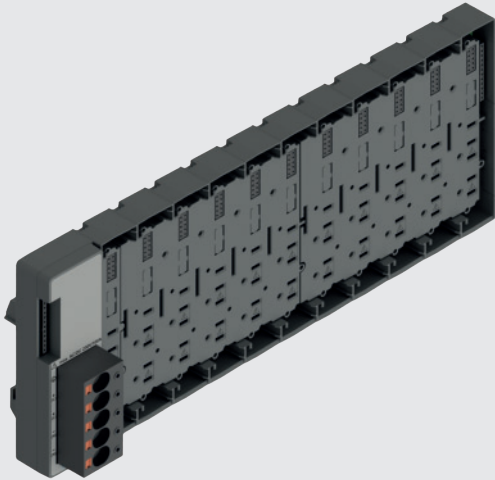
- Abfall- und Recyclingindustrie
- Intralogistik sowie Hebe- und Fördertechnik
- Lebensmittelindustrie
- Kunststoffindustrie
- Metallindustrie
- Automotive und Fahrzeugbau
- Halbleiterindustrie
- Medizintechnik
- Wasser- und Abwasserindustrie
- Eventindustrie



Große Expertise und Erfahrung

Unser fundiertes Fachwissen und unsere langjährige Erfahrung machen uns zum idealen Partner in Ihrer Branche. Unsere Produkte und Lösungen stammen aus eigener Entwicklung und Herstellung, was höchste Qualität und Flexibilität gewährleistet.

LCOS - LUNA



Das Intelligente Steuerungssystem

LCOS-LUNA ist eine kompakte Backplane mit integriertem Daten- und Powerbus. Durch einfaches Stecken von Funktionsmodulen, wie die LCOS Stromüberwachungsmodulen, lassen sich ohne Zubehör und ohne zusätzliche Verdrahtung kompakte Anwendungen aufbauen. Dies spart Zeit, Geld und erhöht Ihre Wettbewerbsfähigkeit. Push-In Klemmen ermöglichen einen werkzeugfreien Aufbau.

LEPOS

LEPOS - Die Einstiegsserie

Die LEPOS Netzgeräte sind eine kostenoptimierte Netzgeräteserie für Standardanwendungen. Neben einer 1-phasigen Basic-Serie steht für komplexere Anforderungen die 1-phasige Performance-Serie zur Verfügung. Für weltweite Anwendungen ist die 2-phasige Wide-Range-Serie die optimale Wahl. Die volle Leistung ohne Kompromisse bieten die 3-phasigen Geräte.

Alle 4 Serien decken in Summe einen Leistungsbereich von 120 W - 960 W ab und sind auf Grund Ihrer guten technischen Eigenschaften wie PowerBoost, Wirkungsgrad, Derating für nahezu allen Anwendungen im IP20-Bereich geeignet.



M12 Power Stecker



M12 Power

- Push-Lock Federanschlusstechnik
- Querschnitte bis 2,5 mm² (mit Aderendhülse)
- Varianten in Buchse und Stecker, gerade
- Codierungen L, T, K, S
- Material Griffkörper: Vollmetall, vernickelt
- Erweiterter Temperaturbereich:
-40 °C - 85 °C



M12 - L cod
63V DC / 16A



M12 - T cod
63V DC / 12A



M12 - K cod
690V AC / 16A



M12 - S cod
690V AC / 12A

X-Codierte Stecker



X-Codierte Stecker

- Kunststoff-umspritzte Anschlussleitung mit X-Codierung
- Schleppkettentauglich & torsionstauglich $\pm 180^\circ/\text{m}$
- Mantelmaterial PUR
- Anschlussquerschnitt 4x2xAWG26
- Ausführungen als Stecker und Buchse, jeweils gerade oder gewinkelt
- 360° Geschirmt
- Übertragungseigenschaft: CAT 6A
- Datenübertragungsraten 10 Gbit/s.

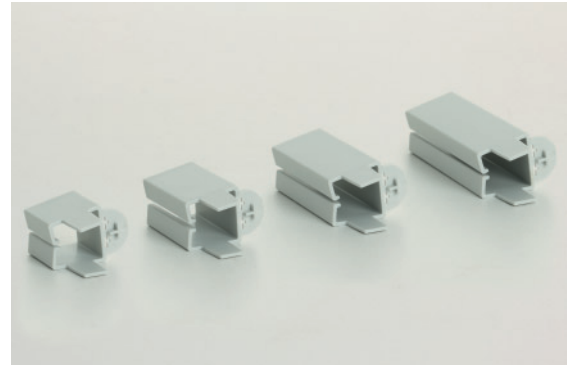
STÜTZERISOLATION

Einfache Montage und Zeitersparnis

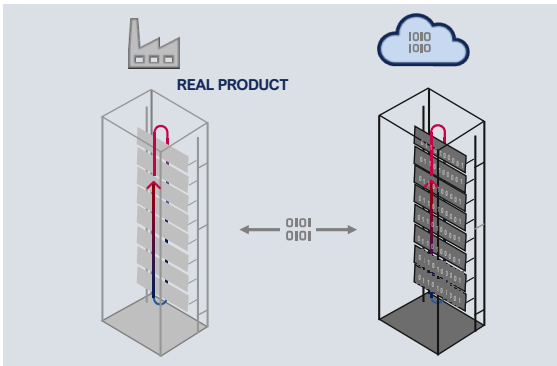
Die neuen Stützerisolationen für das **AirSTREAM** Verdrahtungssystem dienen dem Kantenschutz der Stützer und dem doppelten Berührungsschutz. Sie werden für den Aufbau mit der SR032 Tragschiene verwendet und bieten beim selbstständigen Aufbau von **AirSTREAM** Compact Rahmen mit der SR032 Tragschiene große Vorteile durch integrierte Montagehilfen in der Kunststoffisolation.

Die Isolationen für die **AirSTREAM** Stützer sind in den Längen 20, 30, 40 und 50 mm verfügbar; somit werden keine Messmittel, wie beispielsweise ein Maßband, benötigt. Eine spezielle Rastnase ermöglicht die einfache Montage im 10-mm Raster. Beidseitige Laschen erleichtern das Verschieben der Gleitmutter im Gleitmutterkanal. Die Stützer werden durch die neue Isolation auf Position gehalten, ein Verschieben oder Herausrutschen wird bei der Montage verhindert.

Die Stützerisolationen sind universell im **AirSTREAM** Compact Bereich einsetzbar, somit auch mit der RG020 Tragschiene kompatibel.



Übersicht Digitalisierungsstrategie Cabinet



Digitalisierungslösungen für den Schaltschrank

LÜTZE verfolgt seit längerem eine Digitalisierungsstrategie für smarte Lösungen rund um den Schaltschrank. Jüngste Lösung ist der neue **AirSTREAM** Konfigurator der aktuell komplett neu aufgesetzt wird. Dieses neue Onlinetool ermöglicht die schnelle und einfache Rahmenkonstruktion auf CAD-Ebene inklusive Angebotskalkulation. Der Anwender kann mit dem neuen Konfigurator seine **AirSTREAM** und **AirSTREAM Compact** Rahmen selbstständig konfigurieren und anschließend in sein CAD-Tool laden, mit dem der Schaltschrank konstruiert wird.

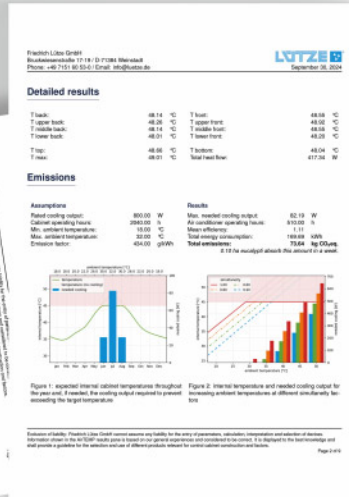
- **AirTEMP 2.0** - Temperatursimulation für die richtige Auslegung des Schaltschrankklimas
- **AirTEMP** Controller und **AirTEMP** Monitor – Condition Monitoring auf Schaltschrankebene

AirTEMP 2.0

AirTemp 2.0 - Schaltschrank-Temperatur-simulation mit adaptivem Kühlbedarfs- und Verbrauchsrechner

Angesichts knapper Zeitbudgets in der Schaltschrankplanung und der Notwendigkeit einer detaillierten Temperaturberechnung für jeden Schaltschrank nach DIN EN 61439 bietet das neueste Update von **AirTEMP 2.0** eine zeitsparende und praxisnahe Lösung. Zusätzlich wird eine ressourcenschonende Schaltschrankplanung durch den neuen adaptiven Kühlbedarfs- und Verbrauchsrechner unterstützt.

<https://airtemp.luetze.com>



Condition Monitoring auf Schaltschrankebene

AirTEMP Controller - Detailliertes Condition Monitoring des Schaltschranks

Anlagen und Fertigungslinien auf Schaltschrankebene können mit dem *AirTEMP* Controller umfassend überwacht und optimiert werden. Zur Steigerung der Effizienz können dabei mehrere in Reihe verbundene Schaltschränke thermisch mit einer einzigen Einheit überwacht werden.

Dank der cloudbasierten Lösung haben Betreiber Zugriff auf ihre Anlagen in den verschiedenen Fertigungsstätten und können die Parameter nach Bedarf anpassen. Jederzeit und weltweit! Live-Temperaturdaten sind über *AirTEMP* Monitor einsehbar. Bei Störungen oder Übertemperaturen im Schaltschrank werden Alerts versendet. Ein Reporting per E-Mail ist ebenfalls möglich.



LÜTZE Lösungen



Breitgefächertes Produktportfolio und kundenspezifische Lösungen

Neben den in dieser Broschüre vorgestellten Innovationen bieten wir Ihnen auch zahlreiche maßgeschneiderte Lösungen für Ihre Industrie an. Eine aktive und persönliche Beratung ist für uns selbstverständlich. Gemeinsam mit Ihnen entwickeln wir Ihre individuelle Lösung um Ihnen einen kontinuierlichen Mehrwert zu bieten.

Unsere Branchenteams und unsere Technischen Mitarbeiter stehen Ihnen jederzeit zur Verfügung. Bitte kontaktieren sie uns. Die konkrete Umsetzung Ihrer individuellen Lösungen erfolgt dann Tinnerhalb der jeweiligen Produktbereiche.



■ High-tech for the village dairy



■ LÜTZE Lights Up Rio



■ AirSTREAM on the Test Bench



■ Green balance sheet for building automation



■ AirSTREAM on the crest of the wave



■ Duct-free wiring at this chemical giant's sites, worldwide



SkyBLUE

Die Nachhaltigkeitsinitiative von LÜTZE

- Langfristiger Erfolg statt kurzfristiger Gewinnmaximierung durch nachhaltige Unternehmens- und Produktpolitik
- Ressourcen- und energiebewusste Produktion unter Verwendung langlebiger und umweltfreundlicher Materialien
- Strategien zur Energie- und Ressourcenschonung durch ökologische und ökonomische Verantwortung



Wir freuen uns auf Ihren Besuch!

Tickets oder Gesprächstermine mit Ihrem persönlichen Ansprechpartner auf dem
Messestand erhalten Sie gerne unter messe@luetze.de

Friedrich Lütze GmbH
Bruckwiesenstraße 17-19 • 71384 Weinstadt
messe@luetze.de • www.luetze.de

