

# Efficiency in Automation

Cable • Connectivity • Cabinet • Control



**Freier Eintritt**

[www.automation-essen.de](http://www.automation-essen.de)

**Ihr Code:**

**10190**

**all about automation Essen**

**27.+28. Oktober 2021**

**Halle 1 Stand 333**



TECHNIK MIT SYSTEM

# Efficiency in Automation

**Efficiency in Automation - In diesem kurzen Satz spiegelt sich unsere gesamte Firmenphilosophie.**

Als erfahrener Spezialist der Automatisierungstechnik mit Lösungen in den Bereichen industrielle, hochflexible Leitungen, Kabelkonfektion, Interface, Stromüberwachung sowie Schalt-

schränkverdrahtung beschäftigen wir uns seit Jahren mit dem Thema Effizienz.

Für uns bedeutet **Efficiency in Automation** mit nachhaltigen Produkten und Lösungen die Leistungsfähigkeit Ihrer Anlagen weiter zu erhöhen. Sie finden dazu in diesem Messeneuheitenflyer zahlreiche interessante Beispiele und Innovationen.

Treffen Sie LÜTZE in **Halle 1 Stand 333** und lassen Sie sich von unseren effizienten Neuheiten begeistern.

**Wir freuen uns auf Ihren Besuch!**

**Nachhaltige Lösungen von LÜTZE    Halle 1 Stand 333**

# LÜTZE in der Talk Lounge Halle 1, Stand 101



Mittwoch, 27.10.2021, 14:50 -15:10 Uhr  
Talk Lounge in Halle 1, Stand 101

## Modularisierung im Schaltschrankbau: Zeitersparnis und Flexibilität sind Trumpf!

*AirSTREAM* wurde um ein modulares Tragschienenensystem erweitert, was dem Endanwender ein sehr hohes Maß an Flexibilität und eine deutlich vereinfachte Rahmenmontage ermöglicht. Das neue Tragschienenensystem eignet sich für Anwender, die einen Montagerahmen eigenständig, schnell und unkompliziert vor Ort aufbauen wollen. Dazu wurde das modulare Baukastensystem mit vorgegebenen Längen und standardisiertem Rastermaß geschaffen. Der zentrale Vorteil dabei ist die deutliche Zeitersparnis beim Zusammenbau eines Verdrahtungsrahmens beim Kunden. Das System bietet zudem mehr Spielraum in der Tiefe, was insbesondere bei Sonderschränken von Vorteil ist.

Bernd Hütter, Produktmarktmanager Cabinet bei LÜTZE stellt das neue modulare *AirSTREAM* Tragschienenensystem vor.

Modulares *AirSTREAM* Tragschienenensystem

**LÜTZE**   
TECHNIK MIT SYSTEM

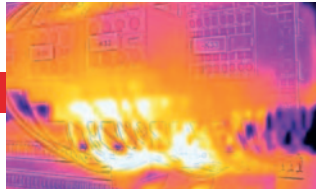
# Komplettsystem für ein besseres Schaltschrankklima

LÜTZE bietet mit **AirSTREAM** ein Komplettsystem zur thermischen Optimierung der Schaltschrankaufbauten.

Informieren Sie sich am LÜTZE Stand über die unterschiedlichen Möglichkeiten für weniger Maschinenstillstand und mehr Energieeffizienz im Schaltschrank.

## 1. Problem erkennen

- Hotspots bzw. hohe Stromkosten durch Klimatisierung
- Maschinenstillstand
- Inhomogenes Schaltschrankklima und Kältekurzschluss



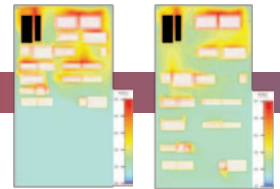
## 2. Unterschiede aufdecken

- **AirTEMP** Wärmesimulation mit unterschiedlichen Verdrahtungsarten und Kühlsystemen



## 3. Optimierung durchführen

- Thermisch verbesserte Anordnung der Komponenten
- Bauteilkompaktheit
- Bauteilplatzierung



Praxistest bei Maschinenbauer bestätigt bessere Schaltschrank-Entwärmung durch **AirSTREAM**  
<https://bit.ly/2VbAPyX>

# Weniger Maschinenstillstand und mehr Energieeffizienz

## 4. Schaltschrankklima homogenisieren:

- Einsatz von **AirBLOWER**
- Intelligente Luftführung durch **AirBLADES**



## 5. Schaltschrank planen:

- Einsatz des kostenlosen **AirSTREAM** Online-Konfigurators



## 6. Lösung finden:

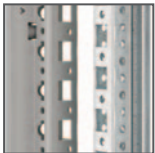
- Längere Lebensdauer der elektrischen Bauteile
- Stromersparnis durch reduzierten Energiebedarf bei der Klimatisierung
- Weniger Maschinenstillstand
- Höhere Energieeffizienz



### Zeitraffer!

Wie Hotspots mit dem AirBLOWER wirkungsvoll aufgelöst werden  
<http://bit.ly/2mMBwuY>

# NEU: *Air*STREAM Tragschiene SR032



## Lochleisten Raster

Befestigung über gewinde-  
furchende Schraube im  
10 mm Raster



## Kantenschutz

Profilabschluss mit  
Aussparung



## Adapterwinkel

Zur Befestigung des  
Rahmens im Schaltschrank



## Einschwenkbare Gleitmutter und Käfigmutter

Stufenlose Befestigung oder  
seitliches einschwenken zur  
Befestigung von Bügeln oder  
Komponenten



*Air*TEMP Wärmeberechnung  
für den Schaltschrank:  
[airtemp.luetze.com](http://airtemp.luetze.com)



**Video:** Die konstruktionsbedingt bessere Luftzirkulation  
des *Air*STREAM Systems sorgt für ein deutlich besseres  
Raumklima im Schaltschrank.  
<http://bit.ly/Zg8kwu>

# Mehr Zeitersparnis und Flexibilität im Schaltschrankbau

## 3 Befestigungsvarianten:

- 1: Doppelte Verschraubung
- 2: Gewindefurchende Schraubverbindung
- 3: Einschwenkbare Gleitmutter



### Variante 1

Durch doppelte Schraubverbindung können höhere Lasten auf den Modulen befestigt werden



### Variante 2

Befestigung in 10 mm Lochraster ohne Gleitmutter



### Variante 3

Stufenlose Befestigung im Millimeterbereich, durch einfaches Einschwenken der Gleitmutter im Gleitmutterkanal

## Unendliche Möglichkeiten

Mit der neuen **AirSTREAM** Tragschiene SR032 wurde das LÜTZE Verdrahtungssystem in Sachen Modularität perfektioniert!

Dadurch bieten sich in der Schaltschrankgestaltung hinsichtlich Flexibilität und Gestaltungsfreiheit unendliche Möglichkeiten.



Sehen Sie selbst!  
Mehr Platz und mehr Flexibilität  
im Schaltschrank mit **AirSTREAM**.  
<http://bit.ly/14NAzRW>



Der Onlinekonfigurator.  
<https://bit.ly/2tTvXCu>

**LÜTZE**   
TECHNIK MIT SYSTEM

# Netzgeräte der Compact Serie: Robust, flexibel & kompakt



## Compact Economy

Die einphasigen Economy-Geräte für alle Standardanwendungen.



## Compact Ultra

Kleinste Abmessungen und das beste Preis-Leistungsverhältnis.



## Compact Universal

Die universelle Lösung, absolut zuverlässig und höchst flexibel.



## Compact 3-Phase

Die optimale Vereinigung von Power und Intelligenz.



Product Focus:  
**Compact**



Fachbeitrag:  
Ein Halleluja fürs  
Schaltnetzteil



Mehr Control auf  
unserer Homepage:  
<https://bit.ly/2v5sAcI>



# LCOS: Flexibles Gehäusesystem und Komponenten

## Intelligente Stromüberwachung nach Maß

- 2 Systeme zur Wahl - LOCC-Box und LCOS-CC
- 1- und 2-kanalige Versionen
- Einstellbare Strombereiche und Charakteristiken
- Energiemanagement (Ferneingang / Feldbus)
- Integration in Feldbussysteme wie Profinet / EtherCAT / Ethernet IP



LOCC-Box



LCOS-CC

## LCOS - Switch

- AC/DC-Versorgungsspannung
- Verwendbar als Stand-Alone Modul oder im LCOS-Systemaufbau
- Universelle Anwendung wie z.B. Profinet-IO (RT) und EtherCAT
- QoS, Auto Negotiation, Broadcast storm protection
- Erweiterter Temperaturbereich
- Kompakte Bauform
- UL Zulassung



LCOS Switch  
4-Ports

LCOS Switch  
8-Ports



Mehr **Control** im **LÜTZE Download Bereich**  
unter [www.luetze.com/de-de/downloads/](http://www.luetze.com/de-de/downloads/)



Product Focus:  
**LCOS Switches**

**LÜTZE**   
TECHNIK MIT SYSTEM

# Universeller Einsatz in der industriellen Kommunikation

## Fast Ethernet (10/100 Mbit/s)

### Highlights:

- Priorisierung des Datenverkehrs
- Statusmeldung per LED
- Unabhängige Einbaulage
- Diverse Netztopologien möglich

### Vorteile:

- Mehr Flexibilität im Anlagendesign
- Erhöhte Anlagenverfügbarkeit
- Universeller Einsatz
- Kosteneinsparung



Die neuen LÜTZE E-CO Switches als 5-, 8- und 16-Port Ausführung

## Gigabit Ethernet (1000 Mbit/s)

### Highlights:

- QoS Quality of Service
- Jumbo Frames 9K
- Kompakte Abmessungen
- Geschwindigkeitssignalisierung per LED

### Vorteile:

- Priorisierung des Datenverkehrs
- Mehr Flexibilität im Anlagendesign
- Mehr Platz im Schaltschrank
- Kosteneinsparung

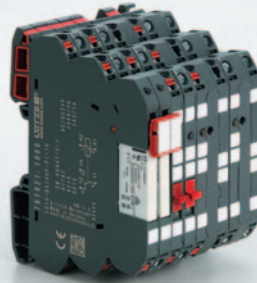


Product Focus:  
**LÜTZE E-CO Switches**

# Schalten und Wandeln im einheitlichen Design!

## LCIS - LÜTZE Compact Interface System

- Kompakte Bauform 6,2 mm
- Geringe Einbautiefe < 76 mm
- Innovative Anschlusstechnik, Schraube und Push-In
- Isoliertes Brückungssystem für alle Potentiale
- Eindeutige Klemmbeschriftung mit Laser
- Sichere Signalverfolgung durch 2 mm Prüföffnung
- Standardmarkierer für universelle Beschriftung
- Versionen mit Hand - 0 - Automatik
- Universelle Anwendung
- Zulassungen UL, CSA und DNV GL



Relaisbausteine mit 1 Wechsler

- Standard- und vergoldete Kontakte
- Geschlossene- und steckbare Ausführung

Halbleiterrelais (SSR)

- Schaltströme z.B. bis 10 A @ 30 V

Signalwandler wie:

- Normsignalwandler
- Temperaturwandler
- Frequenzwandler
- Passivwandler



Mehr **Control** im **LÜTZE Schaltgeräte Katalog**  
unter [www.luetze.com/de-de/downloads/](http://www.luetze.com/de-de/downloads/)

# OCT-Kabel für Servomotorsysteme



NEU - Jetzt mit 90° C Zulassung

Servoleitungen mit  
Ethernet-Funktionalität  
für die neuen Systeme  
SIEMENS® S210 und  
BOSCH REXROTH® MS2N



Mehr Kabel und Zubehör im LÜTZE-  
Onlinekatalog unter [www.luetze.de](http://www.luetze.de)

**LÜTZE**   
TECHNIK MIT SYSTEM

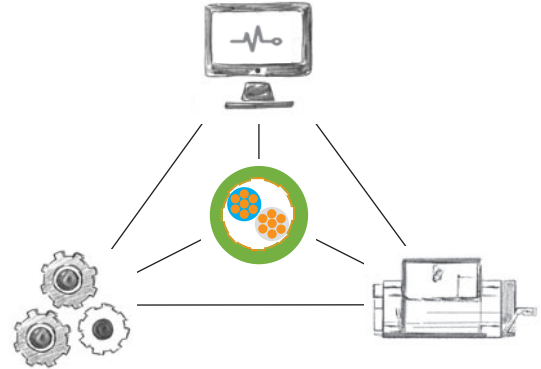
# Starke Lei(s)tungen - Jetzt für Single Pair Ethernet

## Zukunftsweisende Technologien

Neben aktuellen Highlights, wie die schleppkettentauglichen Cat.7-Leitungen, arbeitet LÜTZE auch intensiv an zukünftigen Technologien, wie Single Pair Ethernet. Mit Single Pair Ethernet werden kostengünstige Lösungen im Bereich der Sensorik sowie IIoT und Industrie 4.0 unterstützt.

## Vorteile von Single Pair Ethernet:

- Hohe Kompatibilität mit bereits existierenden Netzwerken
- Neue Anwendungen dank flexibler Einsatzmöglichkeiten
- Schnelle Datenübertragung großer Datenmengen



Mehr **Kabel und Zubehör** im **LÜTZE-Onlinekatalog** unter [www.luetze.de](http://www.luetze.de)



Single Pair Ethernet jetzt schleppkettentauglich:  
<https://bit.ly/2OKMHnd>

# Starke Lei(s)tungen - über 50 Jahre LÜTZE SUPERFLEX®



## Hochflexible Leitungen für vielfältige Anwendungsbereiche:

- Bus- und Netzwerkleitungen
- Motor-, Servo- und Feedbackleitungen
- Steuerleitungen
- Elektronik- / Aktor-Sensor-Leitungen



Mehr Kabel und Zubehör im LÜTZE-  
Onlinekatalog unter [www.luetze.de](http://www.luetze.de)

**LÜTZE**   
TECHNIK MIT SYSTEM

# Für die neuen SIEMENS® + BOSCH REXROTH® Servomotorsysteme

NEU

## Konfektionierte Servomotorleitungen

Für die neuen Systeme SIEMENS® S210  
und BOSCH REXROTH® MS2N.



Nach SIEMENS® Standard 6FX8002-8QN

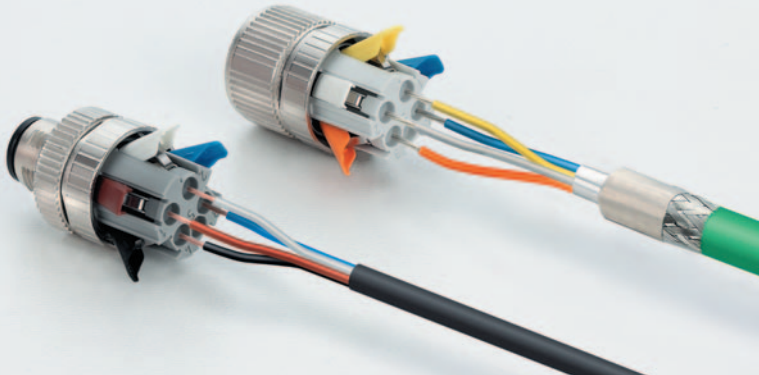


Nach BOSCH REXROTH® Standard RH2



Mehr Connectivity im LÜTZE-  
Onlinekatalog unter [www.luetze.de](http://www.luetze.de)

# Besser + Schneller - M12 Push-In



## Einfache und werkzeugfreie Federzugtechnik

- 30 % schnellere Montage gegenüber Schraubklemmanschluss
- Keine Kontaktunterbrechung auch bei Vibration und Schock durch permanenten Federdruck auf die Kontaktstelle
- Keine Aderhülsen mehr notwendig
- Geschirmt und ungeschirmt
- Bauform: gerade und gewinkelt
- Montage: Kodierung im 45° Raster drehbar
- Schutzart IP65, IP67 im verschraubten Zustand



Mehr **Connectivity** im LÜTZE-  
Onlinekatalog unter [www.luetze.de](http://www.luetze.de)



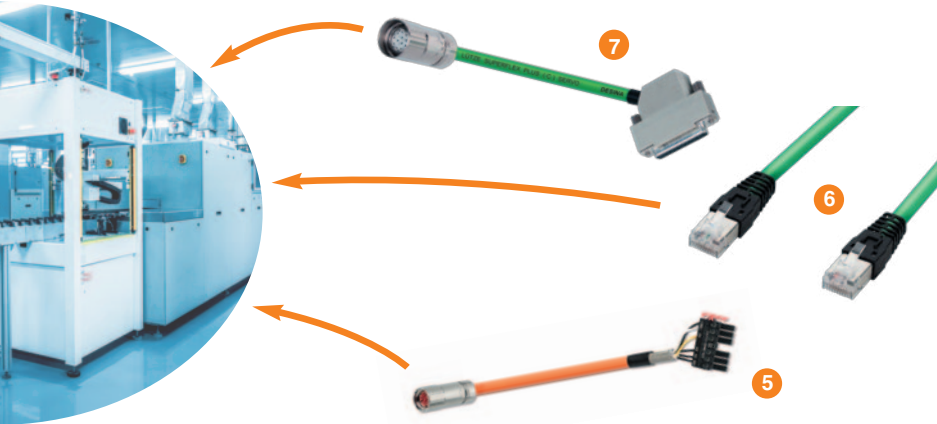
# LÜTZE Connectivity Solutions

- 1 Ventilstecker
- 2 Profinetstecker RJ45
- 3 Aktor Sensor Interface
- 4 Wanddurchführung RJ45
- 5 Servo Power Leitung
- 6 Ethernetleitung mit RJ45 Stecker
- 7 Servo Feedback



Mehr **Connectivity** im LÜTZE-  
Onlinekatalog unter [www.luetze.de](http://www.luetze.de)

# Lösungen aus einer Hand



**LÜTZE** bietet für Ihre Anlagen und Maschinen das “Rundum-sorglos-Paket” aus einer Hand. Konfektionierte Leitungen für Servoantriebssysteme, Entstörtechnik, Steckverbinder und Industrial Ethernet.



**File E486936**  
**ZPFW2 / ZPFW8**



Mehr **Connectivity** im **LÜTZE-Onlinekatalog** unter [www.luetze.de](http://www.luetze.de)

**LÜTZE**   
TECHNIK MIT SYSTEM

# LÜTZE in Halle 1 Stand 333



**LÜTZE**  
TECHNIK MIT SYSTEM

**Halle 1  
Stand 333**

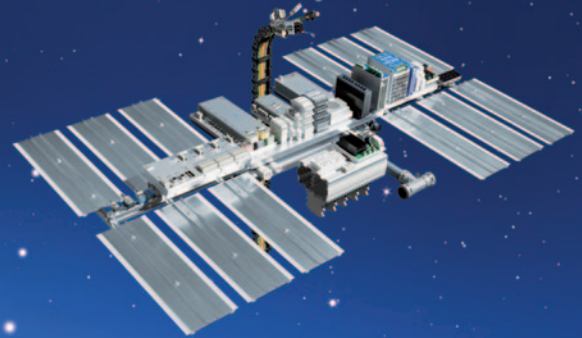
**Talk-Lounge  
Halle 1  
Stand 101**

Holen Sie sich Ihr kostenloses  
MesseTicket unter:  
[www.automation-essen.de](http://www.automation-essen.de)



# Efficiency in Automation

Cable • Connectivity • Cabinet • Control



## Wir freuen uns auf Ihren Besuch!

Zusätzliche Tickets oder Gesprächstermine mit Ihrem persönlichen Ansprechpartner auf dem Messestand erhalten Sie gerne unter [aaa.essen@luetze.de](mailto:aaa.essen@luetze.de)

Friedrich Lütze GmbH

Tel.: +49 7151 6053-0

[info@luetze.de](mailto:info@luetze.de) • [www.luetze.com](http://www.luetze.com)

**LÜTZE** ®  
TECHNIK MIT SYSTEM