

Efficiency in Automation

Cable • Connectivity • Cabinet • Control



Freier Eintritt
mit Code
10300

(weitere Infos
siehe Rückseite)

all about automation Chemnitz

27. + 28. September 2023

Halle 1 Stand 223

LITZE [®]
TECHNIK MIT SYSTEM

Efficiency in Automation

Efficiency in Automation - In diesem kurzen Satz spiegelt sich unsere gesamte Firmenphilosophie.

Als erfahrener Spezialist der Automatisierungstechnik mit Lösungen in den Bereichen industrielle, hochflexible Leitungen, Kabelkonfektion, Interface, Stromüberwachung sowie Schalt-

schränkverdrahtung beschäftigen wir uns seit Jahren mit dem Thema Effizienz.

Für uns bedeutet **Efficiency in Automation** mit nachhaltigen Produkten und Lösungen die Leistungsfähigkeit Ihrer Anlagen weiter zu erhöhen. Sie finden dazu in diesem Messeneuheitenflyer zahlreiche interessante Beispiele und Innovationen.

Treffen Sie LÜTZE in **Halle1 Stand 223** und lassen Sie sich von unseren effizienten Neuheiten begeistern.

Wir freuen uns auf Ihren Besuch!

Nachhaltige Lösungen von LÜTZE Halle 1 Stand 223

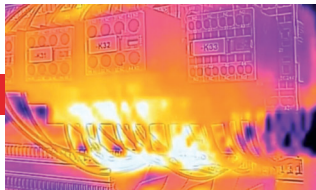
Komplettsystem für ein besseres Schaltschrankklima

LÜTZE bietet mit **AirSTREAM** ein Komplettsystem zur thermischen Optimierung der Schaltschrankaufbauten.

Informieren Sie sich am LÜTZE Stand über die unterschiedlichen Möglichkeiten für weniger Maschinenstillstand und mehr Energieeffizienz im Schaltschrank.

1. Problem erkennen

- Hotspots bzw. hohe Stromkosten durch Klimatisierung
- Maschinenstillstand
- Inhomogenes Schaltschrankklima und Kältekurzschluss



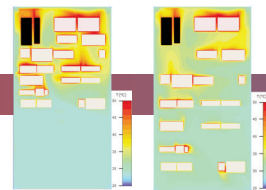
2. Unterschiede aufdecken

- **AirTEMP** Wärmesimulation mit unterschiedlichen Verdrahtungsarten und Kühlsystemen



3. Optimierung durchführen

- Thermisch verbesserte Anordnung der Komponenten
- Bauteilkompaktheit
- Bauteilplatzierung



Praxistest bei Maschinenbauer bestätigt bessere Schaltschrank-Entwärmung durch **AirSTREAM**
<https://bit.ly/2VbAPyX>

Weniger Maschinenstillstand und mehr Energieeffizienz

4. Schaltschrankklima homogenisieren:

- Einsatz von **AirBLOWER**
- Intelligente Luftführung durch **AirBLADES**



5. Schaltschrank planen:

- Einsatz des kostenlosen **AirSTREAM** Online-Konfigurators



6. Lösung finden:

- Längere Lebensdauer der elektrischen Bauteile
- Stromersparnis durch reduzierten Energiebedarf bei der Klimatisierung
- Weniger Maschinenstillstand
- Höhere Energieeffizienz

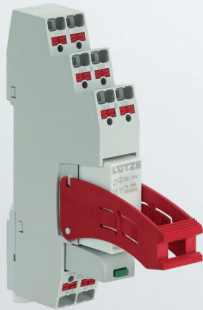


Zeitraffer!

Wie Hotspots mit dem AirBLOWER
wirkungsvoll aufgelöst werden
<http://bit.ly/2mMBwuY>

LCIS2 / LCIS3: LÜTZE Compact Interface System

NEU



LCIS2-Relais



LCIS3-Relais

LCIS Komponenten stellen im Schaltschrank die optimale Kopplung zur Feldebene her. Zur LÜTZE LCIS Systemserie gehören neben den Relais- und Halbleiterrelaisbausteinen unterschiedlichste Trennwandler. Neu im Programm sind nun das LCIS2 Relaismodul mit 1 und 2 Wechsler sowie das LCIS3 Relaismodul mit 4 Wechsler.

- Geringe Baubreite von 6,2 mm bis 31 mm
- Einbautiefe < 76 mm
- Hohe Verfügbarkeit durch steckbare Relais und Schutzmodule
- Innovative Push-in Anschluss technik

LOCC-BOX-M: Die neue 1-kanalige Version im Mini Format

- 1-kanalige Ausführung
- Direktanschluss der Verbraucher mit + und -
- Eine Variante für alle Anwendungen bis 8 A
- Weniger Platz, weniger Kosten
- Brücken statt verdrahten
- 90 % und 100 % Frühwarnung
- Push-In Anschluss bis 2,5 mm² mit Aderendhülse
- Einzelkanal- oder Sammelstörmeldung



LOCC-Box-M

NEU

- Optimale Baugröße
- Einsparung zusätzlicher Reihenklennen
- Kostenreduzierung bei Beschaffung, Lagerung und Service
- Reduzierung von Installationskosten
- Verhinderung von Stillstandzeiten
- Zeitersparnis
- Höchste Flexibilität
- Anpassung an die Art der Last
- Universell für jede Anwendung



Mehr **Control** im **LÜTZE Download Bereich**
unter www.luetze.com/de-de/downloads/

LCOS: Flexibles Gehäusesystem und Komponenten

Intelligente Stromüberwachung nach Maß

- 2 Systeme zur Wahl - LOCC-Box und LCOS-CC
- 1- und 2-kanalige Versionen
- Einstellbare Strombereiche und Charakteristiken
- Energiemanagement (Ferneingang / Feldbus)
- Integration in Feldbussysteme wie Profinet / EtherCAT / Ethernet IP



LOCC-Box



LCOS-CC

LCOS Switch

- AC/DC-Versorgungsspannung
- Verwendbar als Stand-Alone Modul oder im LCOS Systemaufbau
- Universelle Anwendung wie z.B. Profinet-IO (RT) und EtherCAT
- QoS, Auto Negotiation, Broadcast storm protection
- Erweiterter Temperaturbereich
- Kompakte Bauform
- UL Zulassung



LCOS Switch
4-Ports



LCOS Switch
8-Ports



Mehr **Control** im **LÜTZE Download Bereich**
unter www.luetze.com/de-de/downloads/



Product Focus:
LCOS Switches

LÜTZE 
TECHNIK MIT SYSTEM

Neue Stromversorgungen der Compact 3-Phase Familie

Highlights

- Push-In Anschluss Technik
- Robustes Metallgehäuse
- Definierte Anschlussklemmen für eine genaue Zuordnung auf Schaltplänen und in EPLAN-Makros
- Power Boost-Funktion
- Kontakt für die Statussignalisierung
- Ein- oder Ausschalten aus der Ferne
- Erhöhte Lebensdauer
- Erhöhter Wirkungsgrad (> 92 %)



Eigenschaften

- DC 24 V
- 120 W, 5 A / 240 W, 10 A
- 3-Phasig



Mehr Control im
LÜTZE Onlinekatalog

Universeller Einsatz in der industriellen Kommunikation

Fast Ethernet (10/100 Mbit/s)

Highlights:

- Priorisierung des Datenverkehrs
- Statusmeldung per LED
- Unabhängige Einbaulage
- Diverse Netztopologien möglich

Vorteile:

- Mehr Flexibilität im Anlagendesign
- Erhöhte Anlagenverfügbarkeit
- Universeller Einsatz
- Kosteneinsparung



Die neuen LÜTZE E-CO Switches als 5-, 8- und 16-Port Ausführung

Gigabit Ethernet (1000 Mbit/s)

Highlights:

- QoS Quality of Service
- Jumbo Frames 9K
- Kompakte Abmessungen
- Geschwindigkeitssignalisierung per LED

Vorteile:

- Priorisierung des Datenverkehrs
- Mehr Flexibilität im Anlagendesign
- Mehr Platz im Schaltschrank
- Kosteneinsparung



Product Focus:
LÜTZE E-CO Switches

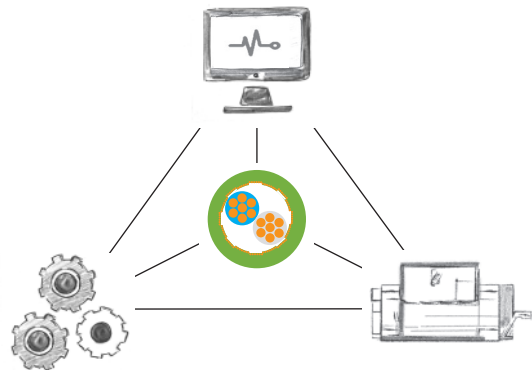
Starke Lei(s)tungen - Jetzt für Single Pair Ethernet

Zukunftsweisende Technologien

Neben aktuellen Highlights, wie den schleppkettentauglichen Cat.7-Leitungen, arbeitet LÜTZE auch intensiv an zukünftigen Technologien, wie Single Pair Ethernet. Mit Single Pair Ethernet werden kostengünstige Lösungen im Bereich der Sensorik sowie Industrie 4.0 unterstützt.

Vorteile von Single Pair Ethernet:

- Hohe Kompatibilität mit bereits existierenden Netzwerken
- Neue Anwendungen dank flexibler Einsatzmöglichkeiten
- Schnelle Datenübertragung großer Datenmengen



Mehr Kabel und Zubehör im LÜTZE-
Onlinekatalog unter www.luetze.de



Single Pair Ethernet jetzt schleppkettentauglich:
<https://bit.ly/2OKMHnd>

Ethernet Leitungen von LÜTZE



Netzwerklösungen für das Industrial Ethernet

- LÜTZE Industrial Ethernet Leitungen für PROFINET Anwendungen
- Unterschiedliche Ausführungen von Cat. 5 bis zu Cat. 7
- Von PROFINET Typ A für statische Anwendungen bis PROFINET Typ C für Schleppkettenanwendungen verfügbar
- Neue LÜTZE SUPERFLEX® Ethernet Leitung für Torsionsanwendungen gemäß PROFINET Typ R Spezifikation



Product Focus:
Netzwerklösungen für
das Industrial Ethernet

Für die neuen SIEMENS® + BOSCH REXROTH® Servomotorsysteme

NEU

Konfektionierte Servomotorleitungen

Für die neuen Systeme SIEMENS® S210
und BOSCH REXROTH® MS2N.



Nach SIEMENS® Standard 6FX8002-8QN



Nach BOSCH REXROTH® Standard RH2



Mehr Connectivity im LÜTZE-
Onlinekatalog unter www.luetze.de

Starke Lei(s)tungen - über 50 Jahre LÜTZE SUPERFLEX®



LÜTZE SUPERFLEX®

← *connected*

Hochflexible Leitungen für vielfältige Anwendungsbereiche:

- Bus- und Netzwerkleitungen
- Motor- und Feedbackleitungen
- Servo- und Steuerleitungen:
jetzt auch für 90 °C
- Elektronik- / Aktor-Sensor-Leitungen



Mehr Kabel und Zubehör im LÜTZE-
Onlinekatalog unter www.luetze.de

LÜTZE 
TECHNIK MIT SYSTEM

LÜTZE PANELCON® - Einbaubuchse mit Klappdeckel

NEU

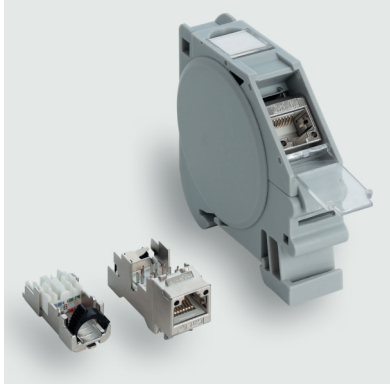


- Anschlussstyp erkennbar, dank transparentem Klappdeckel
- Hörbares Einrasten des Klappdeckels
- Plombierung und Bezeichnungsschild möglich
- Sehr hohe Schutzart nach **IP68/69K**
- Schnittstellen RJ45 Cat. 5e / Cat. 6A und USB 3.0
- Einfache Montage und Handhabung
- Montagemaß von 22,5 mm



Product Focus:
LÜTZE PANELCON®

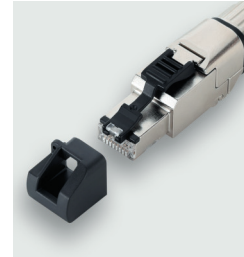
Industrial Ethernet



Modulträger RJ45 Buchse

Highlights

- Werkzeuglose Montage
- Extrem kompakte Bauform
- Vollmetallgehäuse
- Schnellanschlusstechnik
- Zulassung cULus listed
- Einfache Zuordnung der Adernfarbe
- Geeignet für Leitungen in Schleppketten und Roboteranwendungen
- Erweiterter Temperaturbereich -40° C bis +85° C
- POE tauglich



RJ45 Steckerverbinder



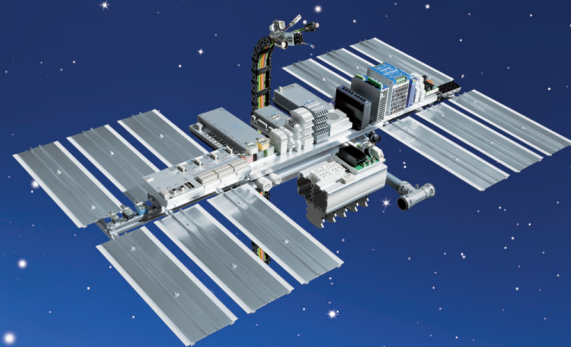
Steckverbinder M12 X-kodiert



Mehr **Connectivity** im LÜTZE-
Onlinekatalog unter www.luetze.de

Efficiency in Automation

Cable • Connectivity • Cabinet • Control



Holen Sie sich mit dem Code 10300
Ihr kostenloses Messticket unter:
www.allaboutautomation.de

Wir freuen uns auf Ihren Besuch!

Gesprächstermine mit Ihrem
persönlichen Ansprechpartner auf
dem Messestand erhalten Sie gerne
unter messe@luetze.de

Friedrich Lütze GmbH
Tel.: +49 7151 6053-0
info@luetze.de
www.luetze.com

LÜTZE 
TECHNIK MIT SYSTEM