







# Lösungen und Systeme für die Lebensmittelindustrie und Medizintechnik

-  Cable
-  Connectivity
-  Cabinet
-  Control

# LÜTZE Lösungen und Systeme für die Lebensmittelindustrie und Medizintechnik

Optimieren Sie Ihre Anlagen mit langlebigen und effizienten Komponenten von LÜTZE. Im Schaltschrank und darüber hinaus!

In der Lebensmittelindustrie und der Medizintechnik müssen Komponenten strenge Anforderungen erfüllen: kompakte Bauweise, geringe Betriebskosten, Energieeffizienz, hohe Betriebssicherheit, minimale Ausfallzeiten und schnelle Serienprozesse.

Wichtig sind zudem Überwachung, einfache Montage, modulare Systeme, hoher Automatisierungsgrad und ein geringer CO<sub>2</sub>-Fußabdruck.



## Mehr Effizienz, Produktivität Digitalisierung und Nachhaltigkeit mit zukunftsicheren Lösungen von LÜTZE

### Digitalisierung

- **Prozessüberwachung:**  
*AirSTREAM* Schaltschrankverdrahtung, Single Pair Ethernet, LCOS und LUNA-Board
- **Monitoring:**  
*AirSTREAM*, LOCC-Box, PANELCON, Switches, M8 und M12 Aktor-/Sensortechnik, Interfacetechnik, Single Pair Ethernet
- **Sichere Verbindung von System- und Antriebstechnik:**  
Daten-, Steuer-, Servo-Leitungen und Konfektionen
- **Hoher Automatisierungsgrad:**  
*AirSTREAM*, LOCC-Box, PANELCON, Switches, M8 und M12 Aktor-/Sensortechnik sowie Interfacetechnik

### Produktivität

- **Erhöhung der Betriebssicherheit:**  
*AirSTREAM*, *AirBLOWER*, LOCC-Box, PANELCON, Switches, M8 und M12 Aktor-/Sensortechnik, Interfacetechnik, Single Pair Ethernet
- **Montagefreundlichkeit:**  
LOCC-Box, PANELCON, Switches, Kabelverschraubungen und Kabeldurchführungen, Ventilstecker
- **Schnelle Prozesse durch Plug & Play:**  
M8 und M12 Aktor-/Sensortechnik, Interfacetechnik
- **Standardisierung:**  
*AirSTREAM*, Ventilstecker, LCOS und LUNA Board

## LÜTZE Inside und Outside Cabinet

LÜTZE bietet ein optimal abgestimmtes und besonders effizientes Portfolio für Anwendungen „Inside und Outside Cabinet“.

Unsere vier Produktbereiche gliedern sich in Lösungen für den Einsatz innerhalb und außerhalb des Schaltschranks – je nach spezifischer Anforderung.

Für Anwendungen außerhalb des Schaltschranks stehen die Bereiche **Cable** und **Connectivity** für besonders zuverlässige, robuste und hochflexible Leitungen – auf Wunsch konfektioniert – sowie für Entstörtechnik, Steckverbinder und Netzwerktechnik.

Innerhalb des Schaltschranks überzeugt der Bereich Cabinet mit dem platzsparenden, thermisch optimierten und energieeffizienten Verdrahtungssystem **AirSTREAM®**.

Ergänzt wird das Portfolio durch den Bereich Control mit universeller Interfacetechnik, Stromversorgungslösungen, intelligenter Stromüberwachung und Industrial-Ethernet-Infrastruktur.



### Nachhaltigkeit

- **Reduktion von Energieverbrauch und -kosten:**  
*AirSTREAM*, LCIS Halbleiterrelais
- **Verbesserung des CO<sub>2</sub>-Fußabdrucks:**  
*AirSTREAM*, *AirBLOWER*,

### Effizienz

- **Energiekosteneinsparung:**  
*AirSTREAM*, *AirBLOWER*, Ventilstecker, Spannungsversorgung
- **Platzeinsparung:**  
*AirSTREAM*, Spannungsversorgung, LOCC-Box, PANELCON, Switches, LCIS Halbleiterrelais
- **Reduktion von Standzeiten:**  
*AirBLOWER*, LCOS, LUNA-Board



# Efficiency in Automation

Das effiziente Produktportfolio von LÜTZE reicht von hochflexiblen Steuerleitungen und Kabelkonfektionierungen über das energieeffiziente AirSTREAM Verdrahtungssystem für Schaltschränke bis hin zu intelligenten Industrie 4.0 Lösungen aus den Bereichen Interfacetechnik, Spannungsversorgung und Ethernet-Infrastruktur.

## Ethernet Infrastruktur

Switches, PoE-Switches, Ethernetleitungen,  
Bus- und Netzwerkleitungen

## Relais und Halbleiterrelais

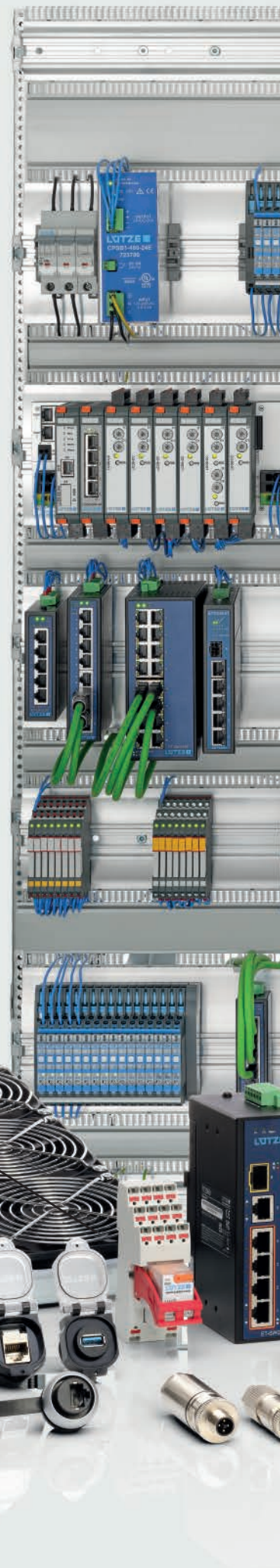
*AirBLOWER* und  
*AirBLOWER Compact*

## Wanddurchführungen / USB-Interfacetechnik

Bus Koppler, Gateways, Panelcon

## Entstörtechnik und Ventilstecker

## M8 und M12 Aktor- / Sensortechnik





**AirSTREAM und  
AirSTREAM Compact**

**Spannungsversorgung**

**Selektive Lastüberwachung**  
LOCC-Box, LOCC-Box M, LUNA Board

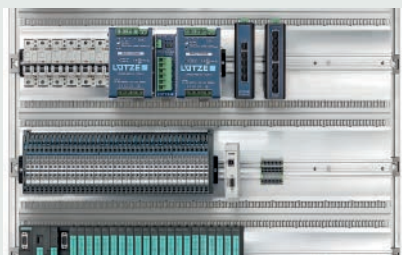
**Daten-, Steuer-,  
Servoleitungen und Konfektionen**

**Kabelverschraubungen**

**Kabeldurchführungen**



# Lösungen für Produktionsanlagen



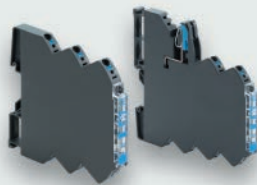
## AirSTREAM &

### AirSTREAM Compact

- Platzeinsparung bis zu 30 %
- Reduktion der Schaltschrankgröße
- Verringerung der Fertigungszeiten
- Standardisierung
- Hohe mechanische Belastbarkeit
- Homogenes Schaltschrankklima



Weitere Informationen  
zum Produkt



## Selektive Lastüberwachung

### LOCC-Box / LOCC-Box Net:

- Platzsparend, auch als kompakte LOCC-Box-M im Miniaturformat
- Sicheres Auslöseverhalten bis 120 m

### LUNA Board:

- Platzsparend, montagefreundlich, sicheres Auslöseverhalten



Weitere Informationen  
zum Produkt



## Spannungsversorgung

- Platzsparende Kompaktnetzteile
- Sehr großer AC/DC-Eingangsspannungsbereich und Ausgangsspannungen von 12 V / 24 V / 48 V / 72 V
- Energiekostenreduktion



Weitere Informationen  
zum Produkt



## AirBLOWER &

### AirBLOWER Compact

- Reduktion der Standzeiten durch Vermeidung von HotSpots
- Bis zu 25 % Stromersparnis durch
- Verringerung der aktiven Kühlleistung
- Verbesserung des CO<sub>2</sub> Footprints
- Homogenes Schaltschrankklima
- Reduktion von Filtermatten



Weitere Informationen  
zum Produkt



## Ethernet Infrastruktur

- Switche / POE Switches:
  - Hohe Betriebssicherheit
  - Montagefreundlich
  - Prozessüberwachung /Monitoring
- Ethernet-Leitungen: Anschluss der Ethernettechnik/ Überwachung
- EtherCat Profinet, Ethernet, CAN-Bus sowie weitere BUS Systeme



Weitere Informationen  
zum Produkt



## Relais & Halbleiterrelais

- Unterstützen Energiereduktion, Platzeinsparung



Weitere Informationen  
zum Produkt



### Wanddurchführung & USB-Interfacetechnik

BUS Koppler & Gateways:

- Hoher Automatisierungsgrad
- Prozessüberwachung/Monitoring
- Hohe Betriebssicherheit

Panelcon® Keystone IP69K:

- Modular, benutzerfreundlich



Weitere Informationen zum Produkt



### Ventilstecker

- Hohe Schutzart
- Energiereduktion mit Energy Saver



Weitere Informationen zum Produkt



### M8 & M12 Aktor- / Sensortechnik

- Hoher Automatisierungsgrad



Weitere Informationen zum Produkt



### Kabelverschraubungen / -durchführungen

Kabeldurchführung:

- Hohe Schutzart und mechanische Belastbarkeit, montagefreundlich

Kabelverschraubungen:

- Hohe Schutzart, einfache Handhabung



Weitere Informationen zum Produkt



### Kabel, Leitungen & Konfektionen

Servoleitungen und Konfektionen:

- Nach Siemens®, Allen Bradley®, Bosch® und künftig SEW®-Standard

Daten- und Steuerleitungen:

- Für flexible und hochflexible Anwendung mit mechanisch hoher Belastbarkeit



Weitere Informationen zum Produkt



# Mehr Platz im Schaltschrank für die Dorfkäserei



Eine Schweizer Dorfkäserei modernisiert ihre Produktion mit neuer Technik und Automation. Der alte Schaltschrank musste jedoch bleiben – eine Herausforderung, die dank LÜTZE **AirSTREAM** gelöst wurde.

Die Käserei Ott in Alosen/CH erneuerte ihre Anlagensteuerung inklusive Wendepresse, CIP-Reinigung, Separator und Milchannahme. Die Vogel Engineering AG plante und realisierte die Steuerung. Da der bestehende Schaltschrank weiterverwendet werden sollte,

war platzsparende Technik gefragt. Mit dem kanallosen Verdrahtungssystem **AirSTREAM** konnten alle Komponenten kompakt und mit optimaler Luftzirkulation integriert werden – sogar mit 10 % Platzreserve.

Das System sorgt für einfachere Nachverdrahtung, bessere Wärmeverteilung und mehr Übersicht. Zudem ist die Anlage nun zentral über einen 15-Zoll-Bildschirm bedienbar: Temperaturen, Füllstände und Reinigungsprozesse werden automatisch gesteuert und dokumentiert.

Für Vogel Engineering ist **AirSTREAM** heute Standard bei beengten Platzverhältnissen. Die Zusammenarbeit mit LÜTZE Schweiz beschreibt Roman Vogel als „unkompliziert und praxisnah“ – genau wie ihre Lösungen für traditionelle Käsereien mit moderner Technik.

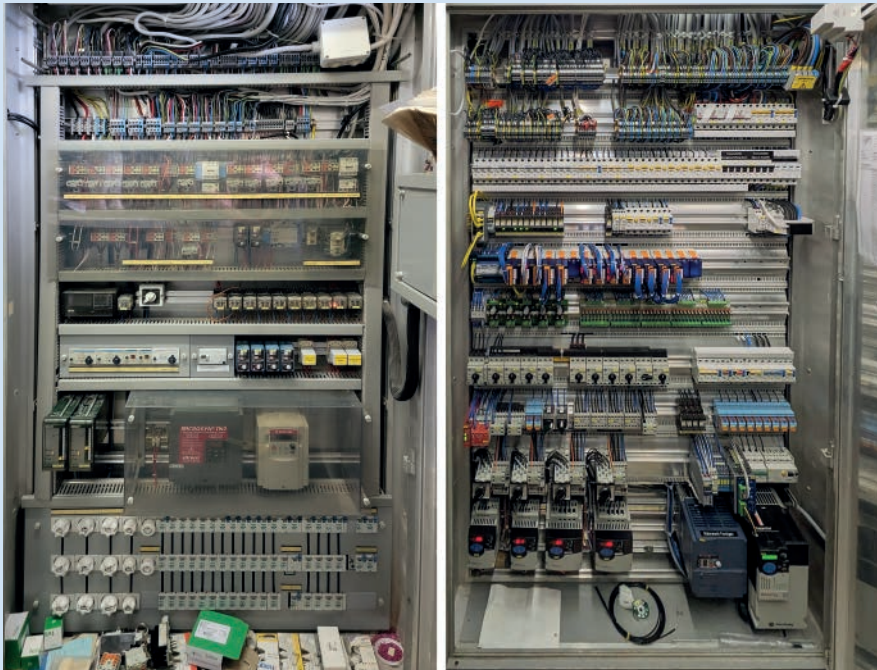
[Hier geht es zum kompletten Artikel](#)





## Keyfacts des Projektes

- **Kunde:** Käserei Ott
- **Standort:** Alosen / Schweiz
- **Branche:** Käserei
- **Maschine/Projekt:** Anlagensteuerung inkl. Wendepresse, CIP-Reinigung, Separator und Milchannahme
- **LÜTZE Lösungen im Einsatz:** AirSTREAM-Verdrahtungssystem



## Eingesetzte Produkte für diese Anwendung

Inside Cabinet:



**AirSTREAM**  
Verdrahtungssystem

## Mögliche weitere Produkte für diese Anwendung

Outside Cabinet:



Tuchel  
ecoImate® m  
Sensorik oder Zusatzantriebe

Outside Cabinet:



Tuchel  
IP&S Easy & Safe 2P+E  
CEE-Stecker nach  
IEC 60309-1, -2

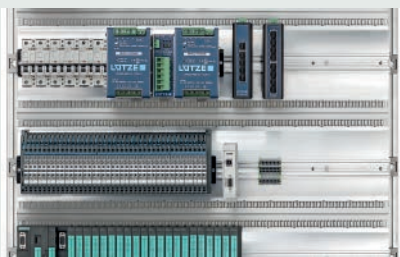


LTW  
Xiento X-LOK  
Push-Lock  
Rundsteckverbinder



LTW  
FLOS Mpronto-12  
Push-Pull M12  
Rundsteckverbinder

# Lösungen für Bearbeitungsmaschinen

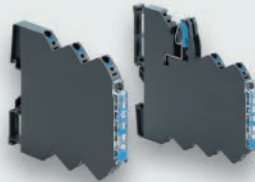


## AirSTREAM & AirSTREAM Compact

- Platzeinsparung bis zu 30 %
- Reduktion der Schaltschrankgröße
- Verringerung der Fertigungszeiten
- Standardisierung
- Hohe mechanische Belastbarkeit
- Homogenes Schaltschrankklima



Weitere Informationen zum Produkt



## Selektive Lastüberwachung

LOCC-Box / LOCC-Box Net:

- Platzsparend, auch als kompakte LOCC-Box-M im Miniaturformat
- Sicheres Auslöseverhalten bis 120 m

LUNA Board:

- Platzsparend, montagefreundlich, sicheres Auslöseverhalten



Weitere Informationen zum Produkt



## Spannungsvorsorgung

- Platzsparende Kompaktnetzteile
- Sehr großer AC/DC-Eingangsspannungsbereich und Ausgangsspannungen von 12 V / 24 V / 48 V / 72 V
- Energiekostenreduktion



Weitere Informationen zum Produkt



## AirBLOWER & AirBLOWER Compact

- Reduktion der Standzeiten durch Vermeidung von HotSpots
- Bis zu 25 % Stromersparnis durch
- Verringerung der aktiven Kühlleistung
- Verbesserung des CO<sub>2</sub> Footprints
- Homogenes Schaltschrankklima
- Reduktion von Filtermatten



Weitere Informationen zum Produkt



## Ethernet Infrastruktur

- Switches / POE Switches:
  - Hohe Betriebssicherheit
  - Montagefreundlich
  - Prozessüberwachung /Monitoring
- Ethernet-Leitungen: Anschluss der Ethernettechnik/ Überwachung
- EtherCat Profinet, Ethernet, CAN-Bus sowie weitere BUS Systeme



Weitere Informationen zum Produkt



## Relais & Halbleiterrelais

- Unterstützen Energiereduktion, Platzeinsparung



Weitere Informationen zum Produkt





### Wanddurchführung & USB-Interfacetechnik

BUS Koppler & Gateways:

- Hoher Automatisierungsgrad
- Prozessüberwachung/Monitoring
- Hohe Betriebssicherheit

Panelcon® Keystone IP69K:

- Modular, benutzerfreundlich



Weitere Informationen zum Produkt



### Ventilstecker

- Hohe Schutzart
- Energiereduktion mit Energy Saver



Weitere Informationen zum Produkt



### M8 & M12 Aktor- / Sensortechnik

- Hoher Automatisierungsgrad



Weitere Informationen zum Produkt



### Kabelverschraubungen / -durchführungen

Kabeldurchführung:

- Hohe Schutzart und mechanische Belastbarkeit, montagefreundlich

Kabelverschraubungen:

- Hohe Schutzart, einfache Handhabung



Weitere Informationen zum Produkt



### Kabel, Leitungen & Konfektionen

Servoleitungen und Konfektionen:

- Nach Siemens®, Allen Bradley®, Bosch® und künftig SEW®-Standard

Daten- und Steuerleitungen:

- Für flexible und hochflexible Anwendung mit mechanisch hoher Belastbarkeit



Weitere Informationen zum Produkt

# Sichere Stromversorgung für die Weinpresse - weltweit



Ein führender Anbieter von Weinbautechnik suchte ein weltweit einsetzbares Netzteil für seine pneumatischen Traubenpressen – zuverlässig auch in entlegenen Regionen. Fündig wurde Scharfenberger Maschinenbau bei LÜTZE.

Das Familienunternehmen aus Bad Dürkheim exportiert seit über 90 Jahren Anlagen in alle Weinregionen der Welt. Die EUROPRESS-Modelle müssen unter unterschiedlichsten Netzspannungen und Frequenzen stabil arbeiten – selbst bei schwankender Stromqualität. Nach

umfangreichen Tests in internationalen Weingütern, etwa im Napa Valley, überzeugte das LÜTZE-Netzteil der Compact-Serie durch hohe Zuverlässigkeit, 95 % Wirkungsgrad und kompakte Bauform.

Die Netzteile sind für nahezu alle Spannungsversorgungen ausgelegt und verfügen über zahlreiche internationale Zulassungen – ein entscheidender Vorteil für den globalen Einsatz.

Zusätzlich nutzt Scharfenberger weitere LÜTZE-Komponenten wie

Patchkabel, Ventilstecker und USB-Buchsen zur einfachen Montage.

Eine Partnerschaft mit regionalem Charme: LÜTZE aus Weinstadt und Scharfenberger aus der Pfalz – zwei Unternehmen, die Technik und Weinleidenschaft verbinden.

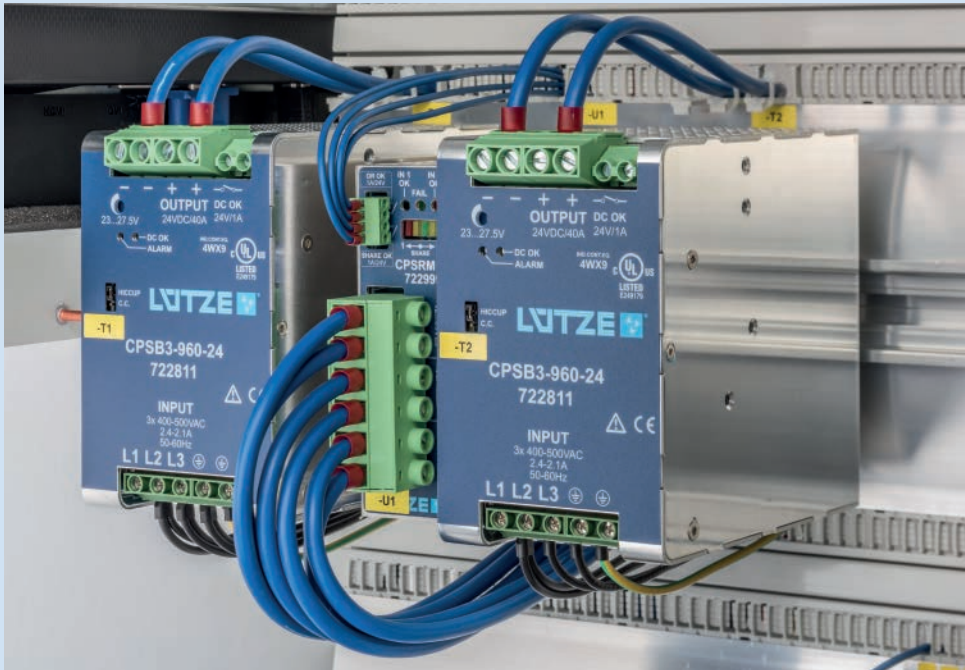
[Hier geht es zum kompletten Artikel](#)





## Keyfacts des Projektes

- **Kunde:** Scharfenberger Maschinenbau
- **Standort:** Bad Dürkheim / Deutschland
- **Branche:** Bearbeitungsmaschinen
- **Maschine/Projekt:** Weinpressen
- **LÜTZE Lösungen im Einsatz:** Power Supplies, Patchkabel, Ventilstecker, USB-Buchsen



## Eingesetzte Produkte für diese Anwendung

### Inside Cabinet:



Compact Power Supplies  
Spannungsversorgung  
Art.-Nr.: 722811

## Mögliche weitere Produkte für diese Anwendung

### Inside Cabinet:



Tuchel  
Motion Grade  
Receptacle



Tuchel  
heavy I mate® Q

### Outside Cabinet:



LTW  
X-LOK  
Ultra High-Density



LTW Zirkuläre Schnittstelle  
Mpronto-12 Buchse & Stecker.  
Erste M12 Push-Pull  
rückwärtskompatibel

# Lösungen für Mischer und Mixer



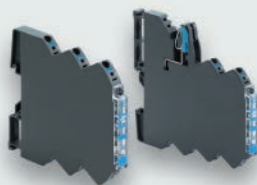
## **AirSTREAM &**

### **AirSTREAM Compact**

- Platzeinsparung bis zu 30 %
- Reduktion der Schaltschrankgröße
- Verringerung der Fertigungszeiten
- Standardisierung
- Hohe mechanische Belastbarkeit
- Homogenes Schaltschrankklima



Weitere Informationen  
zum Produkt



## **Selektive Lastüberwachung**

### **LOCC-Box / LOCC-Box Net:**

- Platzsparend, auch als kompakte LOCC-Box-M im Miniaturformat
- Sicheres Auslöseverhalten bis 120 m

### **LUNA Board:**

- Platzsparend, montagefreundlich, sicheres Auslöseverhalten



Weitere Informationen  
zum Produkt



## **Spannungsversorgung**

- Platzsparende Kompaktnetzteile
- Sehr großer AC/DC-Eingangsspannungsbereich und Ausgangsspannungen von 12 V / 24 V / 48 V / 72 V
- Energiekostenreduktion



Weitere Informationen  
zum Produkt



## **AirBLOWER &**

### **AirBLOWER Compact**

- Reduktion der Standzeiten durch Vermeidung von HotSpots
- Bis zu 25 % Stromersparnis durch
- Verringerung der aktiven Kühlleistung
- Verbesserung des CO<sub>2</sub> Footprints
- Homogenes Schaltschrankklima
- Reduktion von Filtermatten



Weitere Informationen  
zum Produkt



## **Ethernet Infrastruktur**

- Switche / POE Switches:
  - Hohe Betriebssicherheit
  - Montagefreundlich
  - Prozessüberwachung /Monitoring
- Ethernet-Leitungen: Anschluss der Ethernettechnik/ Überwachung
- EtherCat Profinet, Ethernet, CAN-Bus sowie weitere BUS Systeme



Weitere Informationen  
zum Produkt



## **Relais & Halbleiterrelais**

- Unterstützen Energiereduktion, Platzeinsparung



Weitere Informationen  
zum Produkt





### Wanddurchführung & USB-Interfacetechnik

BUS Koppler & Gateways:

- Hoher Automatisierungsgrad
- Prozessüberwachung/Monitoring
- Hohe Betriebssicherheit

Panelcon® Keystone IP69K:

- Modular, benutzerfreundlich



Weitere Informationen zum Produkt



### Ventilstecker

- Hohe Schutzart
- Energiereduktion mit Energy Saver



Weitere Informationen zum Produkt



### M8 & M12 Aktor- / Sensortechnik

- Hoher Automatisierungsgrad



Weitere Informationen zum Produkt



### Kabelverschraubungen / -durchführungen

Kabeldurchführung:

- Hohe Schutzart und mechanische Belastbarkeit, montagefreundlich

Kabelverschraubungen:

- Hohe Schutzart, einfache Handhabung



Weitere Informationen zum Produkt



### Kabel, Leitungen & Konfektionen

Servoleitungen und Konfektionen:

- Nach Siemens®, Allen Bradley®, Bosch® und künftig SEW®-Standard

Daten- und Steuerleitungen:

- Für flexible und hochflexible Anwendung mit mechanisch hoher Belastbarkeit



Weitere Informationen zum Produkt

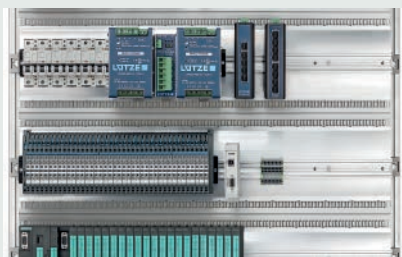


### heavy I mate®

Schwere Rechtecksteckverbinder:

- Robuste Konstruktion, hoher Schutz
- Hohe Kontaktanzahl, versch. Signalarten
- Sehr guter EMV-Schutz, Einsatz im Freien
- Sehr sicheres Verriegelungssystem

# Lösungen für Trocknung und Temperierung



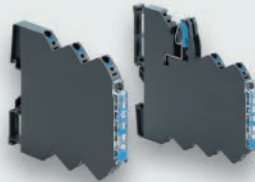
## **AirSTREAM &**

### **AirSTREAM Compact**

- Platzeinsparung bis zu 30 %
- Reduktion der Schaltschrankgröße
- Verringerung der Fertigungszeiten
- Standardisierung
- Hohe mechanische Belastbarkeit
- Homogenes Schaltschrankklima



Weitere Informationen  
zum Produkt



## **Selektive Lastüberwachung**

### **LOCC-Box / LOCC-Box Net:**

- Platzsparend, auch als kompakte LOCC-Box-M im Miniaturformat
- Sicheres Auslöseverhalten bis 120 m

### **LUNA Board:**

- Platzsparend, montagefreundlich, sicheres Auslöseverhalten



Weitere Informationen  
zum Produkt



## **Spannungsversorgung**

- Platzsparende Kompaktnetzteile
- Sehr großer AC/DC-Eingangsspannungsbereich und Ausgangsspannungen von 12 V / 24 V / 48 V / 72 V
- Energiekostenreduktion



Weitere Informationen  
zum Produkt



## **AirBLOWER &**

### **AirBLOWER Compact**

- Reduktion der Standzeiten durch Vermeidung von HotSpots
- Bis zu 25 % Stromersparnis durch
- Verringerung der aktiven Kühlleistung
- Verbesserung des CO<sub>2</sub> Footprints
- Homogenes Schaltschrankklima
- Reduktion von Filtermatten



Weitere Informationen  
zum Produkt



## **Ethernet Infrastruktur**

- Switches / POE Switches:
  - Hohe Betriebssicherheit
  - Montagefreundlich
  - Prozessüberwachung /Monitoring
- Ethernet-Leitungen: Anschluss der Ethernettechnik/ Überwachung
- EtherCat Profinet, Ethernet, CAN-Bus sowie weitere BUS Systeme



Weitere Informationen  
zum Produkt



## **Relais & Halbleiterrelais**

- Unterstützen Energiereduktion, Platzeinsparung



Weitere Informationen  
zum Produkt





### Wanddurchführung & USB-Interfacetechnik

BUS Koppler & Gateways:

- Hoher Automatisierungsgrad
- Prozessüberwachung/Monitoring
- Hohe Betriebssicherheit

Panelcon® Keystone IP69K:

- Modular, benutzerfreundlich



Weitere Informationen zum Produkt



### Ventilstecker

- Hohe Schutzart
- Energiereduktion mit Energy Saver



Weitere Informationen zum Produkt



### M8 & M12 Aktor- / Sensortechnik

- Hoher Automatisierungsgrad



Weitere Informationen zum Produkt



### Kabelverschraubungen / -durchführungen

Kabeldurchführung:

- Hohe Schutzart und mechanische Belastbarkeit, montagefreundlich

Kabelverschraubungen:

- Hohe Schutzart, einfache Handhabung



Weitere Informationen zum Produkt



### Kabel, Leitungen & Konfektionen

Servoleitungen und Konfektionen:

- Nach Siemens®, Allen Bradley®, Bosch® und künftig SEW®-Standard

Daten- und Steuerleitungen:

- Für flexible und hochflexible Anwendung mit mechanisch hoher Belastbarkeit



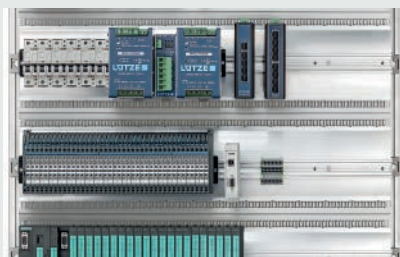
Weitere Informationen zum Produkt



### LTW FLOS

- Metall Push-Pull Rundsteckverbinder
- Für Daten-, Signal- und Stromübertragung

# Lösungen für Handling und Fördertechnik



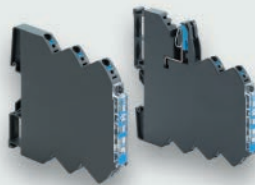
## **AirSTREAM &**

### **AirSTREAM Compact**

- Platzeinsparung bis zu 30 %
- Reduktion der Schaltschrankgröße
- Verringerung der Fertigungszeiten
- Standardisierung
- Hohe mechanische Belastbarkeit
- Homogenes Schaltschrankklima



Weitere Informationen  
zum Produkt



## **Selektive Lastüberwachung**

### **LOCC-Box / LOCC-Box Net:**

- Platzsparend, auch als kompakte LOCC-Box-M im Miniaturformat
- Sicheres Auslöseverhalten bis 120 m

### **LUNA Board:**

- Platzsparend, montagefreundlich, sicheres Auslöseverhalten



Weitere Informationen  
zum Produkt



## **Spannungsversorgung**

- Platzsparende Kompaktnetzteile
- Sehr großer AC/DC-Eingangsspannungsbereich und Ausgangsspannungen von 12 V / 24 V / 48 V / 72 V
- Energiekostenreduktion



Weitere Informationen  
zum Produkt



## **AirBLOWER &**

### **AirBLOWER Compact**

- Reduktion der Standzeiten durch Vermeidung von HotSpots
- Bis zu 25 % Stromersparnis durch
- Verringerung der aktiven Kühlleistung
- Verbesserung des CO<sub>2</sub> Footprints
- Homogenes Schaltschrankklima
- Reduktion von Filtermatten



Weitere Informationen  
zum Produkt



## **Ethernet Infrastruktur**

- Switches / POE Switches:
  - Hohe Betriebssicherheit
  - Montagefreundlich
  - Prozessüberwachung /Monitoring
- Ethernet-Leitungen: Anschluss der Ethernettechnik/ Überwachung
- EtherCat Profinet, Ethernet, CAN-Bus sowie weitere BUS Systeme



Weitere Informationen  
zum Produkt



## **Relais & Halbleiterrelais**

- Unterstützen Energiereduktion, Platzeinsparung



Weitere Informationen  
zum Produkt





### Wanddurchführung & USB-Interfacetechnik

BUS Koppler & Gateways:

- Hoher Automatisierungsgrad
- Prozessüberwachung/Monitoring
- Hohe Betriebssicherheit

Panelcon® Keystone IP69K:

- Modular, benutzerfreundlich



Weitere Informationen zum Produkt



### Ventilstecker

- Hohe Schutzart
- Energiereduktion mit Energy Saver



Weitere Informationen zum Produkt



### M8 & M12 Aktor- / Sensortechnik

- Hoher Automatisierungsgrad



Weitere Informationen zum Produkt



### Kabelverschraubungen / -durchführungen

Kabeldurchführung:

- Hohe Schutzart und mechanische Belastbarkeit, montagefreundlich

Kabelverschraubungen:

- Hohe Schutzart, einfache Handhabung



Weitere Informationen zum Produkt



### Kabel, Leitungen & Konfektionen

Servoleitungen und Konfektionen:

- Nach Siemens®, Allen Bradley®, Bosch® und künftig SEW®-Standard

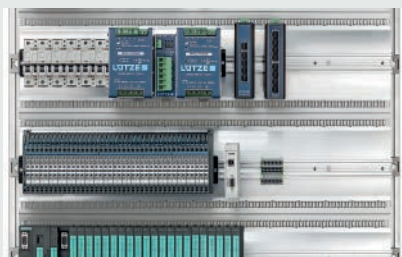
Daten- und Steuerleitungen:

- Für flexible und hochflexible Anwendung mit mechanisch hoher Belastbarkeit



Weitere Informationen zum Produkt

# Lösungen für Wiegen, Portionieren & Dosieren



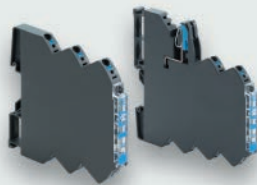
## AirSTREAM &

### AirSTREAM Compact

- Platzeinsparung bis zu 30 %
- Reduktion der Schaltschrankgröße
- Verringerung der Fertigungszeiten
- Standardisierung
- Hohe mechanische Belastbarkeit
- Homogenes Schaltschrankklima



Weitere Informationen zum Produkt



## Selektive Lastüberwachung

### LOCC-Box / LOCC-Box Net:

- Platzsparend, auch als kompakte LOCC-Box-M im Miniaturformat
- Sicheres Auslöseverhalten bis 120 m

### LUNA Board:

- Platzsparend, montagefreundlich, sicheres Auslöseverhalten



Weitere Informationen zum Produkt



## Spannungsversorgung

- Platzsparende Kompaktnetzteile
- Sehr großer AC/DC-Eingangsspannungsbereich und Ausgangsspannungen von 12 V / 24 V / 48 V / 72 V
- Energiekostenreduktion



Weitere Informationen zum Produkt



## AirBLOWER &

### AirBLOWER Compact

- Reduktion der Standzeiten durch Vermeidung von HotSpots
- Bis zu 25 % Stromersparnis durch
- Verringerung der aktiven Kühlleistung
- Verbesserung des CO<sub>2</sub> Footprints
- Homogenes Schaltschrankklima
- Reduktion von Filtermatten



Weitere Informationen zum Produkt



## Ethernet Infrastruktur

- Switches / POE Switches:
  - Hohe Betriebssicherheit
  - Montagefreundlich
  - Prozessüberwachung /Monitoring
- Ethernet-Leitungen: Anschluss der Ethernettechnik/ Überwachung
- EtherCat Profinet, Ethernet, CAN-Bus sowie weitere BUS Systeme



Weitere Informationen zum Produkt



## Relais & Halbleiterrelais

- Unterstützen Energiereduktion, Platzeinsparung



Weitere Informationen zum Produkt





### Wanddurchführung & USB-Interfacetechnik

BUS Koppler & Gateways:

- Hoher Automatisierungsgrad
- Prozessüberwachung/Monitoring
- Hohe Betriebssicherheit

Panelcon® Keystone IP69K:

- Modular, benutzerfreundlich



Weitere Informationen zum Produkt



### Ventilstecker

- Hohe Schutzart
- Energiereduktion mit Energy Saver



Weitere Informationen zum Produkt



### M8 & M12 Aktor- / Sensortechnik

- Hoher Automatisierungsgrad



Weitere Informationen zum Produkt



### Kabelverschraubungen / -durchführungen

Kabeldurchführung:

- Hohe Schutzart und mechanische Belastbarkeit, montagefreundlich

Kabelverschraubungen:

- Hohe Schutzart, einfache Handhabung



Weitere Informationen zum Produkt



### Kabel, Leitungen & Konfektionen

Servoleitungen und Konfektionen:

- Nach Siemens®, Allen Bradley®, Bosch® und künftig SEW®-Standard

Daten- und Steuerleitungen:

- Für flexible und hochflexible Anwendung mit mechanisch hoher Belastbarkeit



Weitere Informationen zum Produkt

# Flexibilität und mehr Platz im Schrank für den Verpackungsspezialisten



Doselec, Verpackungsspezialist aus Falaise in der Normandie entwickelt hochpräzise Dosier- und Verpackungsanlagen für Lebensmittelhersteller wie Danone, Andros und Lactalis.

Die Systeme kombinieren modernste Durchfluss- und Volumenmessung mit bürstenloser Motorisierung und garantieren maximale Dosiergenauigkeit.

Durch den Einsatz innovativer LÜTZE-Technik konnte Doselec die Qualität der Verkabelung

und die Flexibilität der Montage deutlich steigern. Das platzsparende Verdrahtungssystem von LÜTZE ermöglicht kleinere, integrierte Schaltschränke und erleichtert Anpassungen bis zur letzten Minute.

Dank der engen Zusammenarbeit und schnellen Umsetzung – von der Planung bis zur Abnahme in nur einer Woche – profitiert Doselec zusätzlich von modernen LÜTZE-Komponenten wie getakteten Kompaktnetzteilen, Ethernet-Switches und der parametrierbaren LOCC-Box zur Stromüberwachung.

Mit LÜTZE fand Doselec einen zuverlässigen Partner für innovative Automatisierungslösungen und effiziente Maschinenverkabelung.

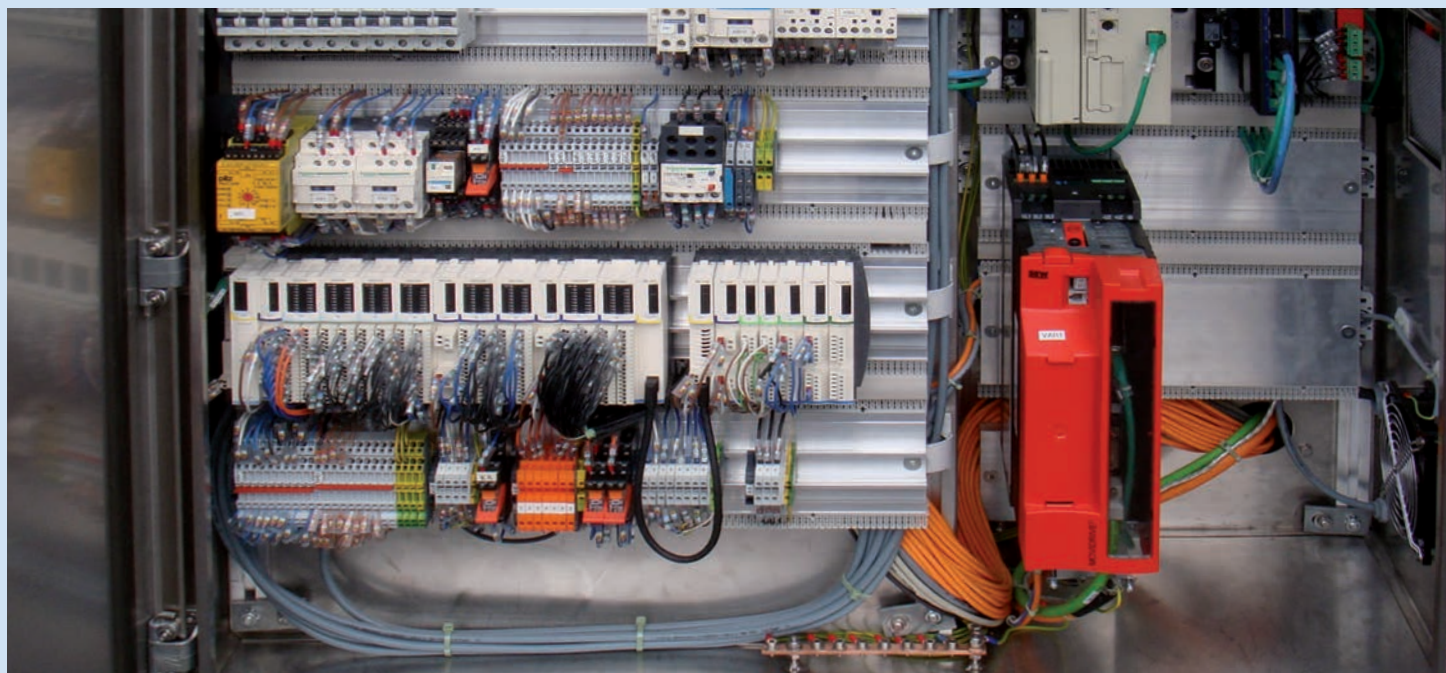
[Hier geht es zum kompletten Artikel](#)





## Keyfacts des Projektes

- **Kunde:** Doselec
- **Standort:** Falaise / Frankreich
- **Branche:** Dosier- und Verpackungsanlagen
- **Maschine/Projekt:** Dosiersysteme
- **LÜTZE Lösungen im Einsatz:** LÜTZE Verdrahtungssystem, Schaltnetzteile, Ethernet Switches, LOCC-Box Stromüberwachung



## Eingesetzte Produkte für diese Anwendung

Inside Cabinet:



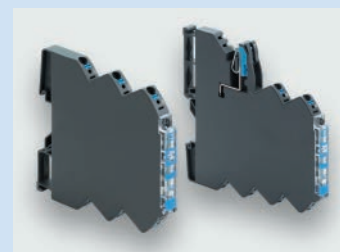
**AirSTREAM**  
Verdrahtungssystem



Unmanaged  
Ethernet Switch  
Art.-Nr.: 722008



Compact  
Spannungsversorgung  
Art.-Nr.: 722818



LOCC-Box  
Stromüberwachung  
Art.-Nr.: 716401

## Mögliche weitere Produkte für diese Anwendung

Inside Cabinet:



LTW M12-Pronto  
Push-Pull M12  
Rundsteckverbinder



LTW IP68  
Wasserdichte USB Lösungen

# Lösungen für Verpackungsmaschinen & Anlagen



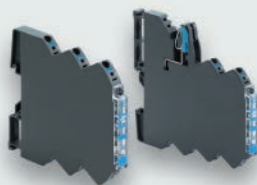
## AirSTREAM &

### AirSTREAM Compact

- Platzeinsparung bis zu 30 %
- Reduktion der Schaltschrankgröße
- Verringerung der Fertigungszeiten
- Standardisierung
- Hohe mechanische Belastbarkeit
- Homogenes Schaltschrankklima



Weitere Informationen  
zum Produkt



## Selektive Lastüberwachung

### LOCC-Box / LOCC-Box Net:

- Platzsparend, auch als kompakte LOCC-Box-M im Miniaturformat
- Sicheres Auslöseverhalten bis 120 m

### LUNA Board:

- Platzsparend, montagefreundlich, sicheres Auslöseverhalten



Weitere Informationen  
zum Produkt



## Spannungsversorgung

- Platzsparende Kompaktnetzteile
- Sehr großer AC/DC-Eingangsspannungsbereich und Ausgangsspannungen von 12 V / 24 V / 48 V / 72 V
- Energiekostenreduktion



Weitere Informationen  
zum Produkt



## AirBLOWER &

### AirBLOWER Compact

- Reduktion der Standzeiten durch Vermeidung von HotSpots
- Bis zu 25 % Stromersparnis durch
- Verringerung der aktiven Kühlleistung
- Verbesserung des CO<sub>2</sub> Footprints
- Homogenes Schaltschrankklima
- Reduktion von Filtermatten



Weitere Informationen  
zum Produkt



## Ethernet Infrastruktur

- Switches / POE Switches:
  - Hohe Betriebssicherheit
  - Montagefreundlich
  - Prozessüberwachung /Monitoring
- Ethernet-Leitungen: Anschluss der Ethernettechnik/ Überwachung
- EtherCat Profinet, Ethernet, CAN-Bus sowie weitere BUS Systeme



Weitere Informationen  
zum Produkt



## Relais & Halbleiterrelais

- Unterstützen Energiereduktion, Platzeinsparung



Weitere Informationen  
zum Produkt





### Wanddurchführung & USB-Interfacetechnik

BUS Koppler & Gateways:

- Hoher Automatisierungsgrad
- Prozessüberwachung/Monitoring
- Hohe Betriebssicherheit

Panelcon® Keystone IP69K:

- Modular, benutzerfreundlich



Weitere Informationen zum Produkt



### Ventilstecker

- Hohe Schutzart
- Energiereduktion mit Energy Saver



Weitere Informationen zum Produkt



### M8 & M12 Aktor- / Sensortechnik

- Hoher Automatisierungsgrad



Weitere Informationen zum Produkt



### Kabelverschraubungen / -durchführungen

Kabeldurchführung:

- Hohe Schutzart und mechanische Belastbarkeit, montagefreundlich

Kabelverschraubungen:

- Hohe Schutzart, einfache Handhabung



Weitere Informationen zum Produkt



### Kabel, Leitungen & Konfektionen

Servoleitungen und Konfektionen:

- Nach Siemens®, Allen Bradley®, Bosch® und künftig SEW®-Standard

Daten- und Steuerleitungen:

- Für flexible und hochflexible Anwendung mit mechanisch hoher Belastbarkeit



Weitere Informationen zum Produkt

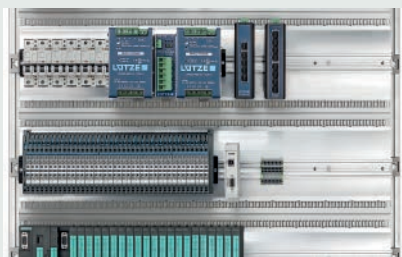


### LTW M12-Pronto

Push-Pull M12 Rundsteckverbinder



# Lösungen für Abfüllanlagen



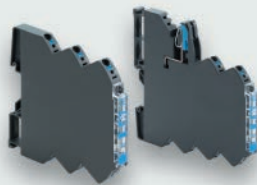
## AirSTREAM &

### AirSTREAM Compact

- Platzeinsparung bis zu 30 %
- Reduktion der Schaltschrankgröße
- Verringerung der Fertigungszeiten
- Standardisierung
- Hohe mechanische Belastbarkeit
- Homogenes Schaltschrankklima



Weitere Informationen  
zum Produkt



## Selektive Lastüberwachung

### LOCC-Box / LOCC-Box Net:

- Platzsparend, auch als kompakte LOCC-Box-M im Miniaturformat
- Sicheres Auslöseverhalten bis 120 m

### LUNA Board:

- Platzsparend, montagefreundlich, sicheres Auslöseverhalten



Weitere Informationen  
zum Produkt



## Spannungsversorgung

- Platzsparende Kompaktnetzteile
- Sehr großer AC/DC-Eingangsspannungsbereich und Ausgangsspannungen von 12 V / 24 V / 48 V / 72 V
- Energiekostenreduktion



Weitere Informationen  
zum Produkt



## AirBLOWER &

### AirBLOWER Compact

- Reduktion der Standzeiten durch Vermeidung von HotSpots
- Bis zu 25 % Stromersparnis durch
- Verringerung der aktiven Kühlleistung
- Verbesserung des CO<sub>2</sub> Footprints
- Homogenes Schaltschrankklima
- Reduktion von Filtermatten



Weitere Informationen  
zum Produkt



## Ethernet Infrastruktur

- Switches / POE Switches:
  - Hohe Betriebssicherheit
  - Montagefreundlich
  - Prozessüberwachung /Monitoring
- Ethernet-Leitungen: Anschluss der Ethernettechnik/ Überwachung
- EtherCat Profinet, Ethernet, CAN-Bus sowie weitere BUS Systeme



Weitere Informationen  
zum Produkt



## Relais & Halbleiterrelais

- Unterstützen Energiereduktion, Platzeinsparung



Weitere Informationen  
zum Produkt



### Wanddurchführung & USB-Interfacetechnik

BUS Koppler & Gateways:

- Hoher Automatisierungsgrad
- Prozessüberwachung/Monitoring
- Hohe Betriebssicherheit

Panelcon® Keystone IP69K:

- Modular, benutzerfreundlich



Weitere Informationen zum Produkt



### Ventilstecker

- Hohe Schutzart
- Energiereduktion mit Energy Saver



Weitere Informationen zum Produkt



### M8 & M12 Aktor- / Sensortechnik

- Hoher Automatisierungsgrad



Weitere Informationen zum Produkt



### Kabelverschraubungen / -durchführungen

Kabeldurchführung:

- Hohe Schutzart und mechanische Belastbarkeit, montagefreundlich

Kabelverschraubungen:

- Hohe Schutzart, einfache Handhabung



Weitere Informationen zum Produkt



### Kabel, Leitungen & Konfektionen

Servoleitungen und Konfektionen:

- Nach Siemens®, Allen Bradley®, Bosch® und künftig SEW®-Standard

Daten- und Steuerleitungen:

- Für flexible und hochflexible Anwendung mit mechanisch hoher Belastbarkeit



Weitere Informationen zum Produkt



# Glasklare Vorteile mit *AirSTREAM*



Die GM Getränketechnik Gera setzt bei ihrer Flaschenreinigungsmaschine ARCADE GEL 3 auf das Verdrahtungssystem **AirSTREAM** von LÜTZE – und profitiert von mehr Kompaktheit, besserer Thermodynamik und schnellerem Aufbau.

Durch den Einsatz von **AirSTREAM** konnte das räumliche Volumen der Schaltschränke deutlich reduziert werden: Statt 1200 mm und 800 mm genügen nun zwei Schränke mit je 800 mm – und es bleibt sogar 25 % Platzreserve.

Das System integriert die Drahtführung direkt in die Montagebühgel, spart Kabelkanäle, verbessert die Luftzirkulation und erhöht die Stabilität.

Dank der optimierten Luftführung werden Wärmenester und Überhitzung vermieden, was den Energiebedarf der Klimageräte deutlich senkt und die Lebensdauer der Komponenten verlängert.

Auch der Aufbau beschleunigt sich erheblich, da Bohren, Schneiden und Anbringen von Kabelkanälen entfallen.

Für GM Gera bedeutet **AirSTREAM** weniger Platzbedarf, geringere Betriebskosten und höhere Sicherheit – ein klarer Wettbewerbsvorteil.

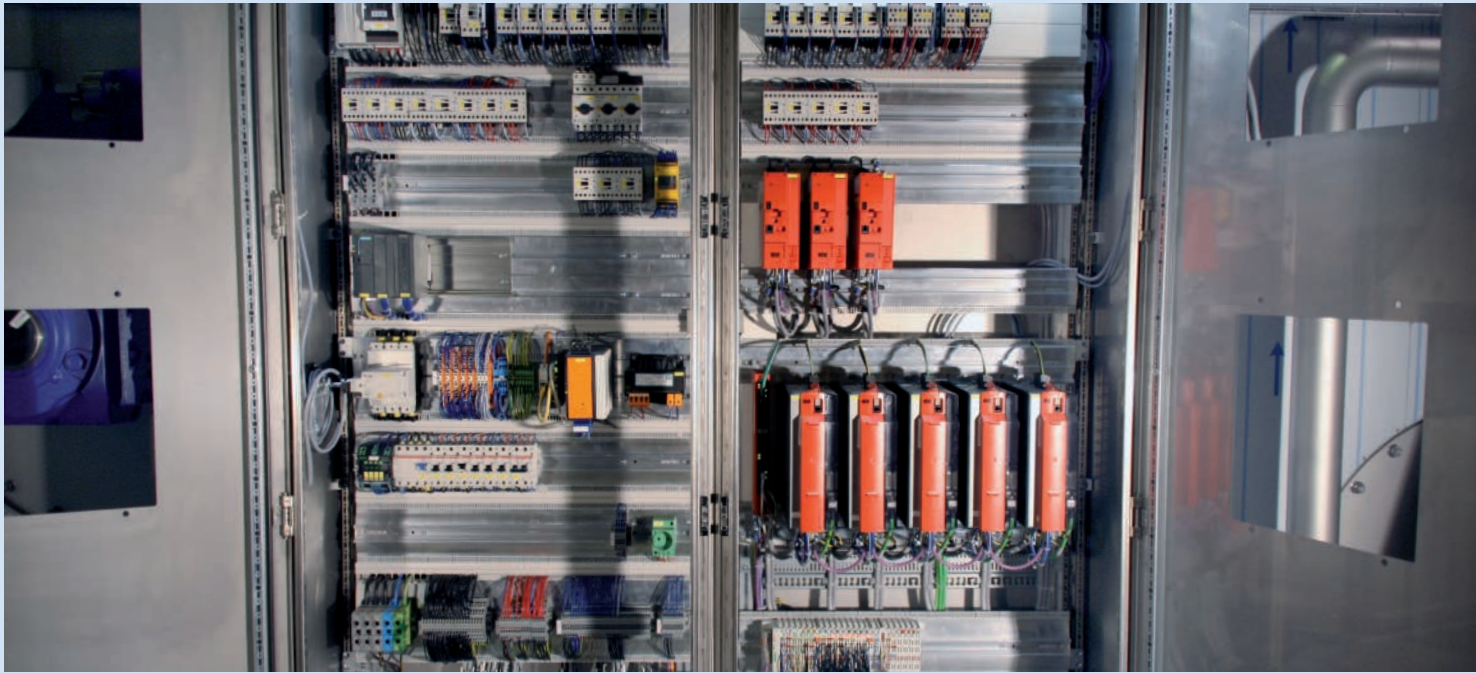
[Hier geht es zum kompletten Artikel](#)





## Keyfacts des Projektes

- **Kunde:** GM Getränketechnik Gera
- **Standort:** Gera / Deutschland
- **Branche:** Getränketechnik
- **Maschine/Projekt:** Abfüllanlagen
- **LÜTZE Lösungen im Einsatz:** AirSTREAM Verdrahtungssystem



## Eingesetzte Produkte für diese Anwendung

Inside Cabinet:



**AirSTREAM**  
Verdrahtungssystem

## Mögliche weitere Produkte für diese Anwendung

Outside Cabinet:



Tuchel  
motion I grade™ M23  
Elite Series



LTW M12-Pronto  
Push-Pull M12  
Rundsteckverbinder

# One Cable Technology in der Blasformmaschine



Die One Cable Technology (OCT)-Hybridleitungen von LÜTZE überzeugen in zahlreichen industriellen Anwendungen – etwa in den Blasformmaschinen der Hesta Blasformtechnik GmbH & Co. KG, deren Steuerung von KAtch Automatisierung stammt.

Die OCT-Leitungen vereinen Energieversorgung und Datenübertragung in einem Kabel und reduzieren so Verdrahtungswege, Platzbedarf und Montageaufwand – bei gleichzeitig höherer Effizienz und Zuverlässigkeit.

KAtch spart pro Servoachse ein Kabel ein, was Kosten und Installationszeit deutlich senkt.

Geschäftsführer Günter Alber lobt die hohe Qualität, kurze Lieferzeiten und die flexible Konfektionierung durch LÜTZE – auch bei Kleinmengen oder Retrofit-Projekten.

Die robusten PUR-OCT-Leitungen sind speziell für den Schleppketteneinsatz entwickelt: öl- und kühlmittelbeständig, halogenfrei, RoHS-konform und extrem biegefest. Sie bieten höchste

Störsicherheit und Langlebigkeit, geprüft nach cURus und UL AWM 21233.

Mit LÜTZE OCT wird aus zwei Leitungen eine – für mehr Effizienz, weniger Aufwand und maximale Betriebssicherheit. Kein Wunder, dass sich die Hybridtechnologie im Maschinen- und Anlagenbau rasant durchsetzt.

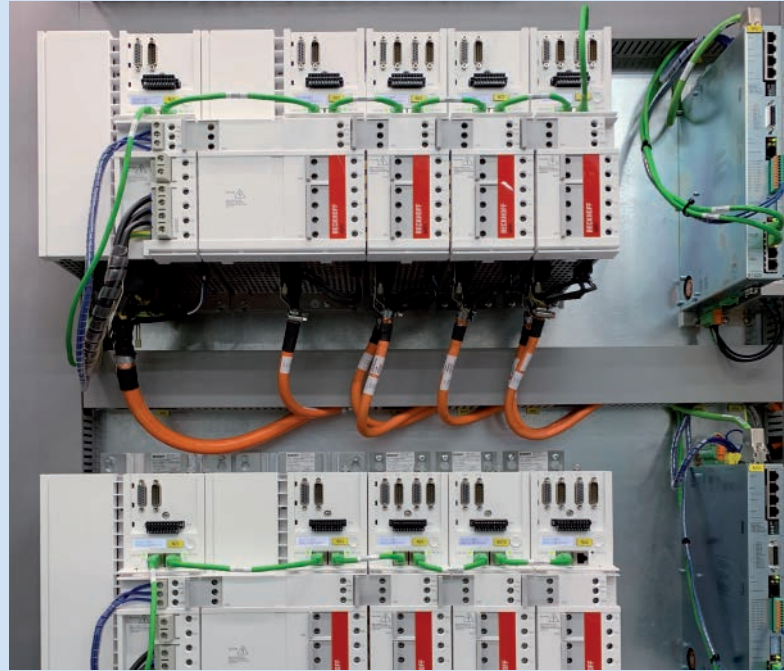
[Hier geht es zum kompletten Artikel](#)





## Keyfacts des Projektes

- **Kunde:** Hesta Blasformtechnik
- **Standort:** Schwäbisch Gmünd / Deutschland
- **Branche:** Blasformtechnik
- **Maschine/Projekt:** Blasformmaschinen
- **LÜTZE Lösungen im Einsatz:** PUR-OCT-Hybridleitungen



## Eingesetzte Produkte für diese Anwendung

Inside Cabinet:



LÜTZE OCT  
Servo-Konfektionen

## Mögliche weitere Produkte für diese Anwendung

Inside Cabinet:



CONEC Hybridsteckverbinder  
B12/B17/B23/B40



CONEC Rundsteckverbinder  
M12 mit Edelstahl  
Überwurfmutter

Outside Cabinet:



Mpronto-12  
Push-Pull M12  
Rundsteckverbinder



X-LOK  
Push-Lock  
Rundsteckverbinder



## Notizen

[illegible]

[illegible]

**LÜTZE Branchenteam**

# **Ihre Ansprechpartner für Lebensmittelindustrie und Medizintechnik**

Außerhalb der dargestellten Produkte sowie Maschinen und Anlagenformen bieten wir auch weitere Lösungen für nicht aufgeführte Maschinen und Anlagen an.

Unser Lebensmittel- und Medizintechnik Team steht Ihnen gerne für eine persönliche Beratung zur passenden LÜTZE Lösung für Ihre individuelle Anwendung zur Verfügung.



**Gregor Thomas**

**Telefon:** +49 7151 6053-718

**Mobil:** +49 151 7422 6466

**E-Mail:** [gregor.thomas@luetze.de](mailto:gregor.thomas@luetze.de)



**Michael Wenzel**

**Telefon:** +49 7151 6053-722

**Mobil:** +49 175 2904 419

**E-Mail:** [michael.wenzel@luetze.de](mailto:michael.wenzel@luetze.de)





### **Cable Solutions**

Hochflexible Leitungen für die industrielle  
Fertigung und den Maschinenbau

### **Connectivity Solutions**

Industrial Ethernet, Kabelkonfektionierungen,  
Aktor-Sensor-Interfaces, Steckverbinder und  
Entstörtechnik

### **Cabinet Solutions**

*AirSTREAM* Komplettsystem zur platzsparenden  
Verdrahtung und thermischen Optimierung des  
Schaltschranks

### **Control Solutions**

Industrielle Stromversorgung und elektronische  
Stromüberwachung zur Integration in Industrie 4.0  
Anwendungen. Infrastruktur für industrielle Netzwerke,  
Signalwandler, Schaltgeräte und modulare  
Elektrogehäuse

**SkyBLUE**  
LUTZE



**RoHS**

**[www.luetze.com](http://www.luetze.com)**

**LUTZE**   
A U T O M A T I O N  
powered by Amphenol